

PREMIUM dachówki


TEJAS BORJA
Since 1899





TEJAS BORJA

Spis treści

02

Standardy
jakości

06

Dachówki,
akcesoria
i montaż

28

Akcesoria
dachowe

32

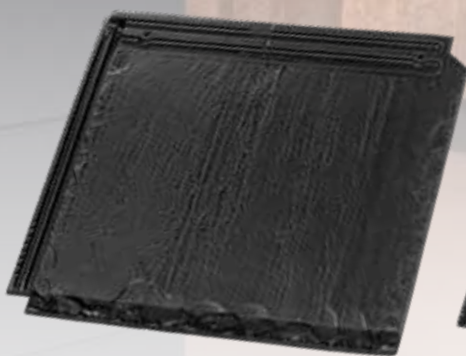
Realizacje

44

Dachówka
SOLAR

46

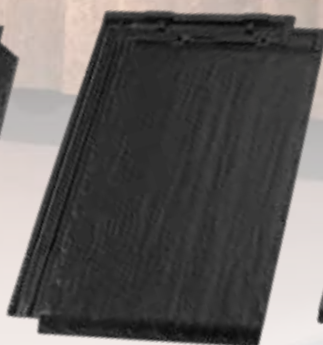
BorjaCLAD



 **FLAT-5XL®**

Przykład innowacji i rozwoju technologicznego w dachówkach ceramicznych. Największa dachówka ceramiczna na świecie.

P.06



 **FLAT-10**

Nowa generacja w sektorze dachówek płaskich, od teraz jeszcze lżejsze. Zastosowanie na dachach i elewacjach.

P.08



 **TECHNICA-10**

Innowacyjna dachówka typu Marsylka. Bezpieczeństwo i zaawansowana technologia. Najbardziej wszechstronny format na rynku. Idealna do wszelkiego rodzaju dachów.

P.10



 **TB-10 Tech**

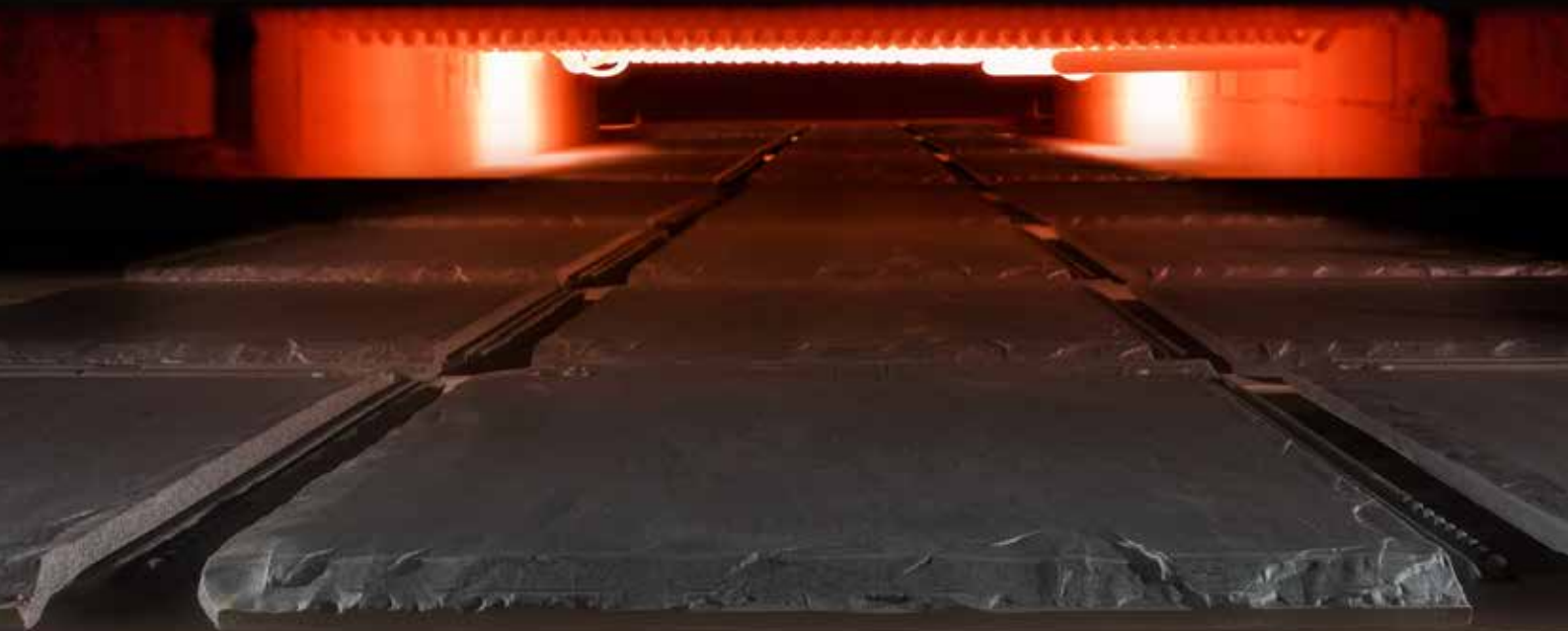
Technologiczna ewolucja w wielkogabarytowych dachówkach ceramicznych typu-S. Doskonały wygląd i estetyczne wykończenia.

P.20



Borja EXTREM

Jak produkujemy



- ☑ Piec rolkowy
- ☑ Formy gipsowe
- ☑ Duży format
- ☑ Niska absorpcja wody <3%





BorjaTECH

Jak produkujemy



- ☑ H-kasety
- ☑ > Klinkier
- ☑ Formy gipsowe
- ☑ Górski klimat





Borja JET

Jak dekorujemy



- ✔ Atramentowy druk cyfrowy
- ✔ Połączenie naturalnych materiałów z właściwościami technicznymi dachówek ceramicznych
- ✔ Unikalne wykończenia
- ✔ Długotrwały kolor





Borja LINE

Jak dekorujemy



- ☑ Aplikacja ceramicznego podkładu i angoby
- ☑ Unikalne postarzone wykończenia
- ☑ Monochromatyczne kolory pokryte angobą





reddot award 2019
winner

Największa kiedykolwiek wyprodukowana dachówka

Wysoka wydajność przy montażu (5 szt/mkw)

Szeroka gama wykończeń
(wyłącznie BorjaJET)



® MODEL OPATENTOWANY
> Klinker



Maksymalnie
płaska powierzchnia



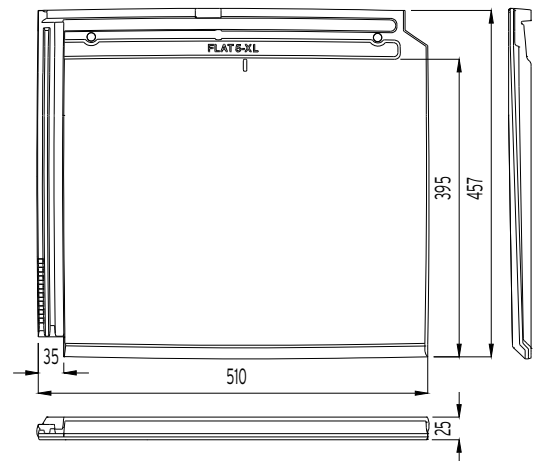
Klimat
górski



Zakład podłużny
45 mm



Wytrzymałość
na zginanie



Wymiary	457 mm x 510 mm
Minimalne nachylenie	35% - 19° (*)
Waga	6,55 Kg/szt
Zużycie na mkw	5,5 Szt
Zużycie na mb linii okapu	2 Szt
Szerokość krycia	476 mm
Długość krycia (Rozstaw łąt) ZMIENNY	340-385 mm
Ilość na palecie	(G1) 152 Szt / 990 Kg.
Minimalne zamówienie	2 Szt **

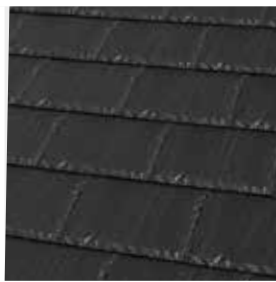


Wartości przybliżone: Jeśli dachówki są instalowane na łatach, długość krycia należy obliczyć na miejscu. Montaż musi być zgodny z odpowiednimi normami z zakresu układania dachówek ceramicznych jak również zgodny ze sztuką budowlaną oraz specyfikacjami Tejas Borja. Dopuszczalna jest tolerancja $\pm 2\%$ wymiarów dachówek zgodnie z EN 1024.

(*) W strefie 1 (obszar osłonięty), układanie na mijankę na warstwie wstępnego krycia przy długości połaci do 6,5m. Sprawdzić właściwe nachylenie w odniesieniu do długości dachu oraz strefy ekspozycji zgodnie z EN 136020

** Ilość zamawianych dachówek musi być wielokrotnością minimalnego zamówienia.

 **PLAIN COLOUR**



Leon Matte

 **Ceramic SLATE**



Nepal Orange



Paris Ocre



NOWOŚĆ

Irish Green

 **Ceramic STONE**



Austin Grey

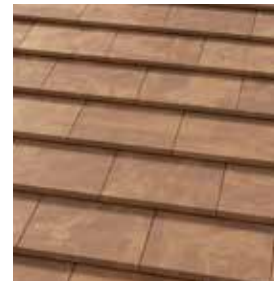


Denver Gold



Denver Iris

 **Ceramic OXIDE**



Tokyo Copper

 **Ceramic CEMENT**



Sidney Graphite

 **Ceramic MARBLE**



Roma Dark

 **Ceramic COTTO**



Ibiza Pink

UWAGA:
FLAT-5XL® BorjaJET dostępny na zamówienie. Czas realizacji zamówienia 4-6 tygodni.
Wykończenie dachówek Flat 5-XL® jest jednostronne. Modele: Leon Matte, Ceramic Slate i Ceramic Stone posiadają powierzchnię teksturowaną.





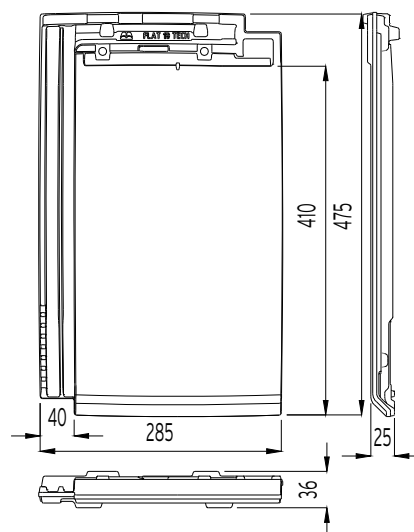
Idealny, głęboki zamek
 Duży format - 9,9 szt/mkw
 Wyjątkowe wykończenia BorjaJET
 Niska waga



> Klinker



Wymiary	475 mm x 285 mm
Minimalne nachylenie	35% - 19° (*)
Waga	3,5 Kg/szt
Zużycie na mkw	9,9 Szt
Zużycie na mb linii okapu	4 Szt
Szerokość krycia	250 mm
Długość krycia (Rozstaw łąt) ZMIENNY	365-400 mm
Ilość na palecie	(T1) 240 Szt / 850 Kg. (T2) 320 Szt / 1.130 Kg.
Minimalne zamówienie	5 Szt**



Wartości przybliżone: Jeśli dachówki są instalowane na łątach, długość krycia należy obliczyć na miejscu. Montaż musi być zgodny z odpowiednimi normami z zakresu układania dachówek ceramicznych jak również zgodny ze sztuką budowlaną oraz specyfikacjami Tejas Borja. Dopuszczalna jest tolerancja $\pm 2\%$ wymiarów dachówek zgodnie z EN 1024.

Certyfikowane właściwości techniczne dla NF Dachówek ceramicznych: cechy geometryczne, wytrzymałość na zginanie, wodoszczelność, mrozoodporność dla wszystkich produktów wykonanych z czerwonej gliny. AFNOR Certification / 11 rue Francis de Pressense / 93571 LA PLAINE / SAINT-DENIS CEDEX / www.marque-nf.com

(*) W strefie 1 (obszar ostniony), układanie na mijankę na warstwie wstępnego krycia przy długości połaci do 6,5m. Sprawdzić właściwe nachylenie w odniesieniu do długości dachu oraz strefy eksponowania zgodnie z EN 136020.

FLAT-10 / WYKOŃCZENIA

PLAIN COLOUR



Graphite



Chocolate



Mid Grey



Natural Black



Leon Matte



Ártica

NATURE



Red



Moss Red



Ceramic SLATE

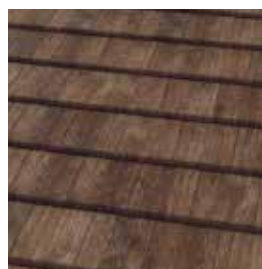


Nepal Orange



Paris Ocre

Ceramic WOOD



Toronto Oak



Weathered Cedar

Ceramic CEMENT



Sidney Graphite

Ceramic OXIDE



Tokyo Copper

Ceramic COTTO

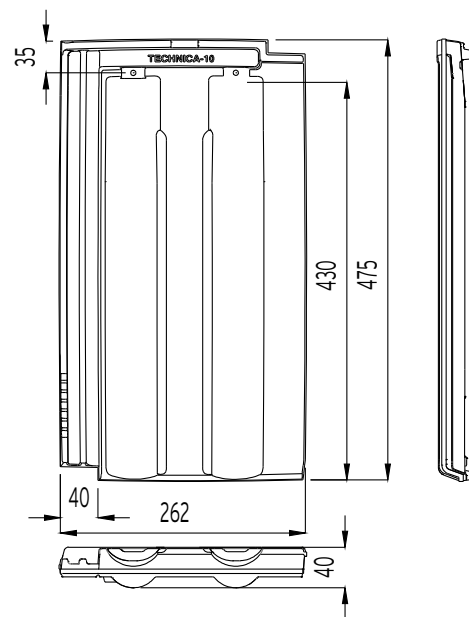


Ibiza Pink



> Klinker

- 
Łatwo zainstalować
- 
Klimat górski
- 
Zakład podłużny 40 mm



Wymiary	475 mm x 262 mm
Minimalne nachylenie	35% - 19° (*)
Waga	3,15 Kg/szt
Zużycie na mkw	10,7 Szt
Zużycie na mb linii okapu	4,5 Szt
Szerokość krycia	218 mm
Długość krycia (Rozstaw łąt) ZMIENNY	370-410 mm
Ilość na palecie	(TB) 320 Szt / 1.070 Kg. (TC) 240 Szt / 805 Kg.
Minimalne zamówienie	5 Szt**



Wartości przybliżone: Jeśli dachówki są instalowane na łątach, długość krycia należy obliczyć na miejscu. Montaż musi być zgodny z odpowiednimi normami z zakresu układania dachówek ceramicznych jak również zgodny ze sztuką budowlaną oraz specyfikacjami Tejas Borja. Dopuszczalna jest tolerancja $\pm 2\%$ wymiarów dachówek zgodnie z EN 1024.

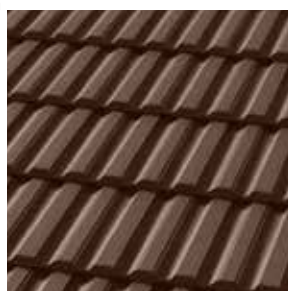
Certyfikowane właściwości techniczne dla NF Dachówek ceramicznych: cechy geometryczne, wytrzymałość na zginanie, wodoszczelność, mrozoodporność dla wszystkich produktów wykonanych z czerwonej gliny. AFNOR Certification / 11 rue Francis de Pressense / 93571 LA PLAINE / SAINT-DENIS CEDEX / www.marque-nf.com

(*) W strefie 1 (obszar osłonięty), układanie na mijankę na warstwie wstępnego krycia przy długości połaci do 6,5m. Sprawdzić właściwe nachylenie w odniesieniu do długości dachu oraz strefy ekspozycji zgodnie z EN 136020

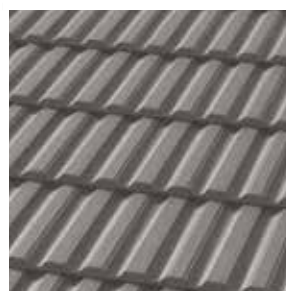
 PLAIN COLOUR



Graphite



Chocolate



Mid Grey

 NATURE



Red



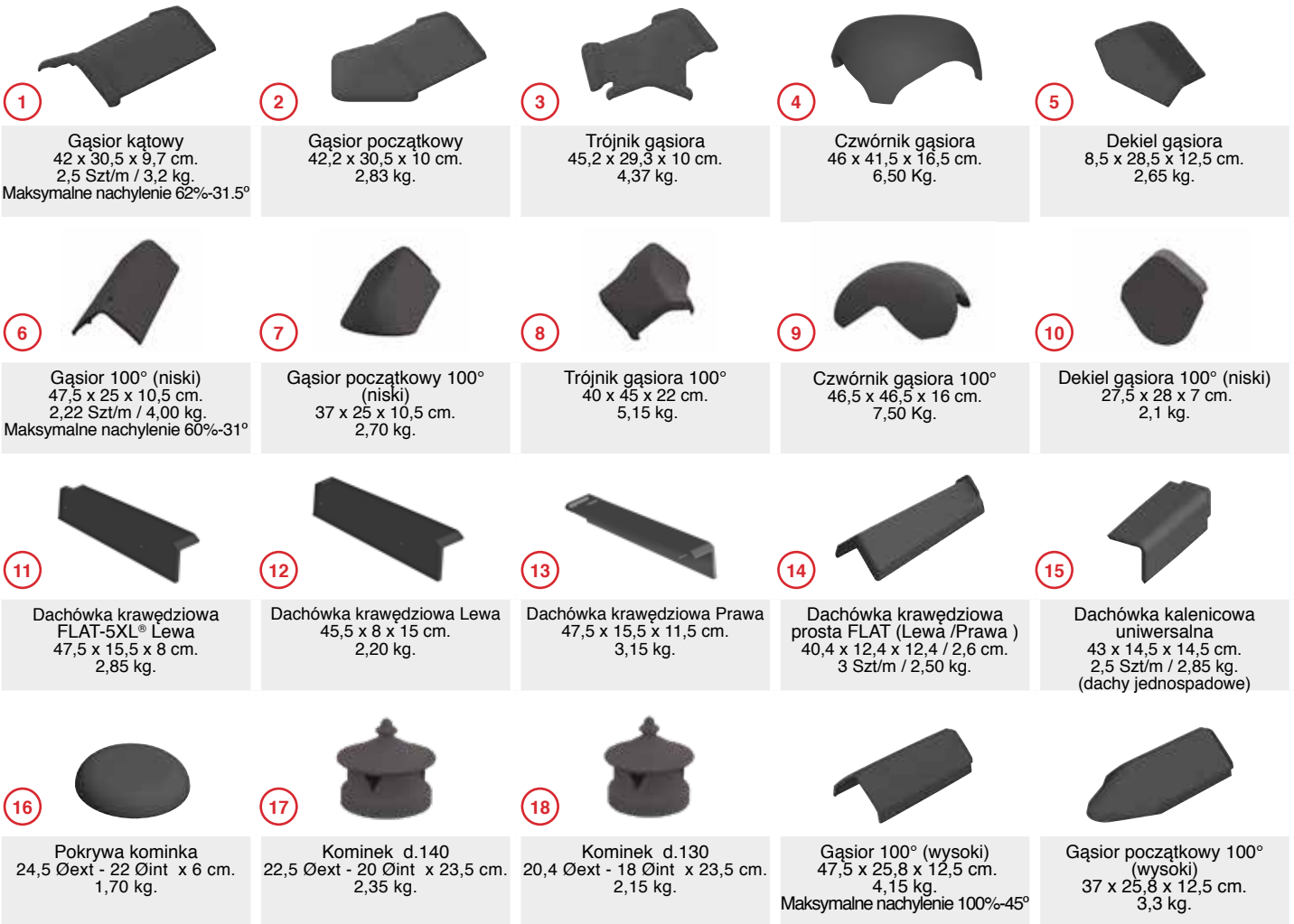
Moss Red

UWAGA: Wykończenie dla dachówek Technica-10 wykonywane jest jednostronnie.



AKCESORIA

DACHÓWKI PŁASKIE



FLAT-5XL®



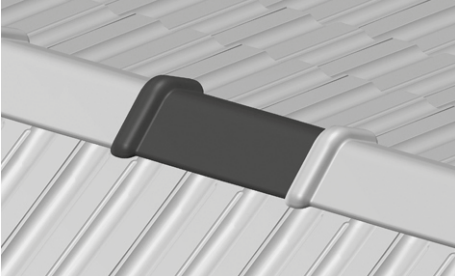
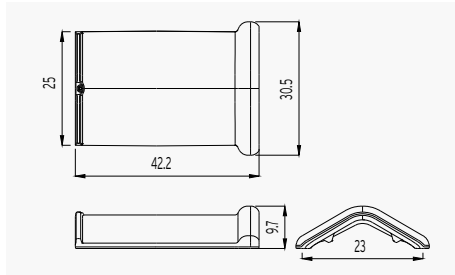
TECHNICA-10



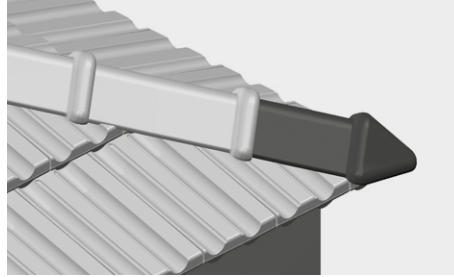
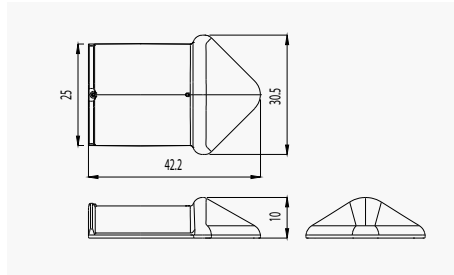
Dopuszczalna jest tolerancja $\pm 2\%$ wymiarów dachówek zgodnie z EN 1024. Wymiary w centymetrach. Sprawdź kolory wykończenia dla różnych akcesoriów. Akcesoria podlegają minimalnemu zamówieniu i muszą być jego wielokrotnością. W przypadku teksturowanych powierzchni dachówki połówkowe i wentylacyjne również posiadają teksturę; inne akcesoria są bez tekstury.

AKCESORIA

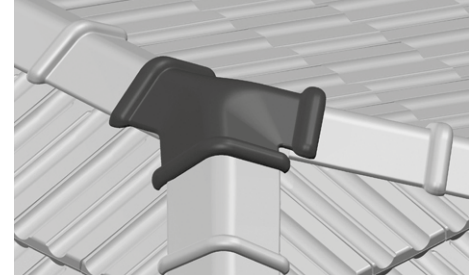
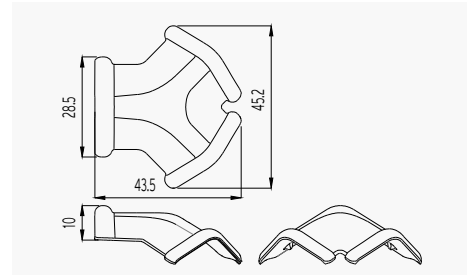
1 Gąsior kątowy



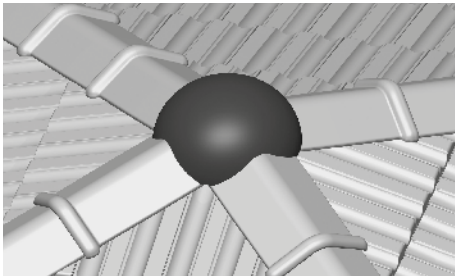
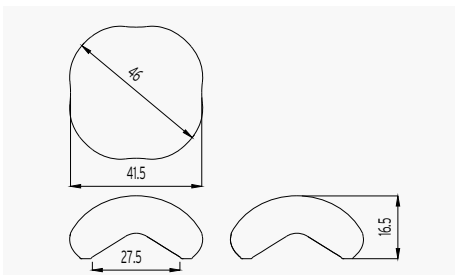
2 Gąsior początkowy



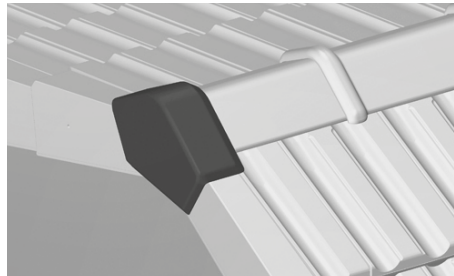
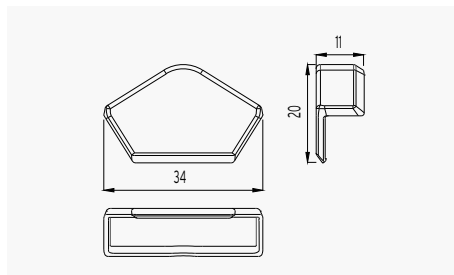
3 Trójknik gąsiora



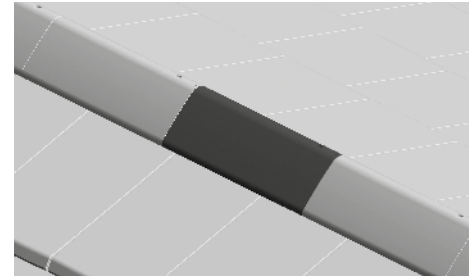
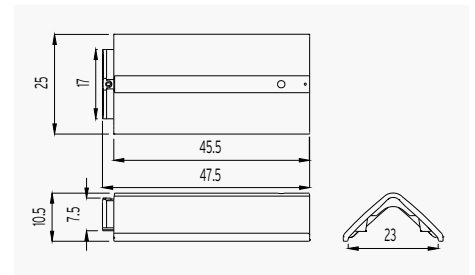
4 Czwórnik gąsiora



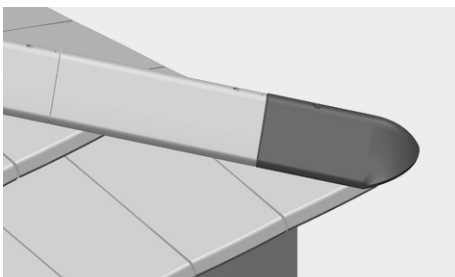
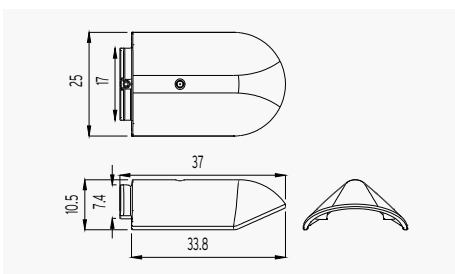
5 Dekiel gąsiora



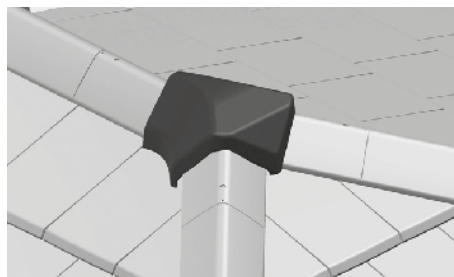
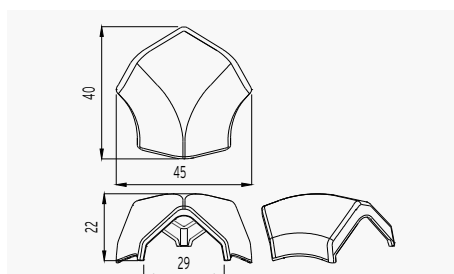
6 Gąsior 100° (niski)



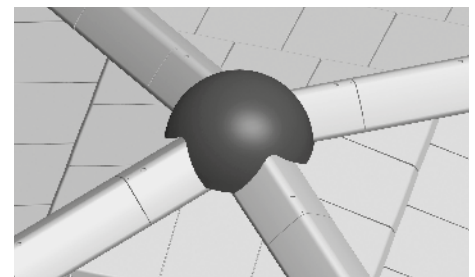
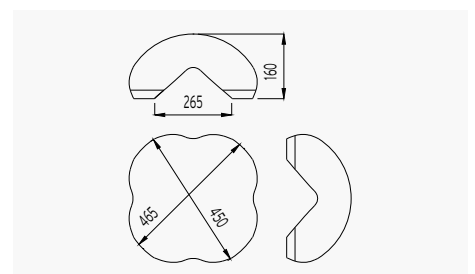
7 Gąsior początkowy 100° (niski)



8 Trójknik gąsiora 100°

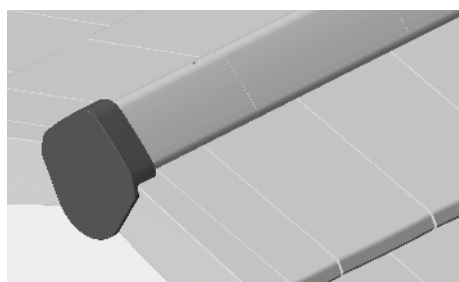
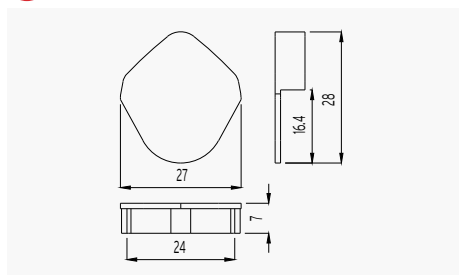


9 Czwórnik gąsiora 100°

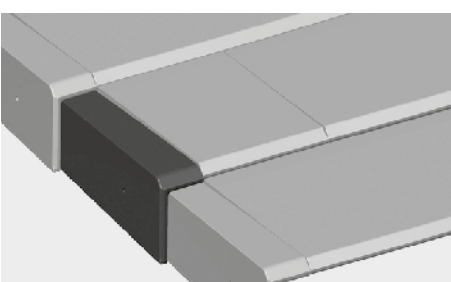
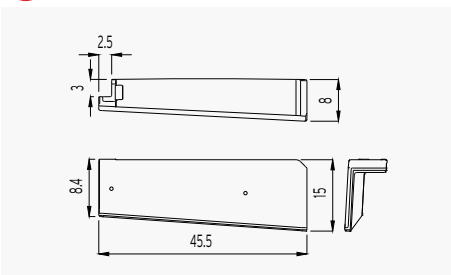


AKCESORIA

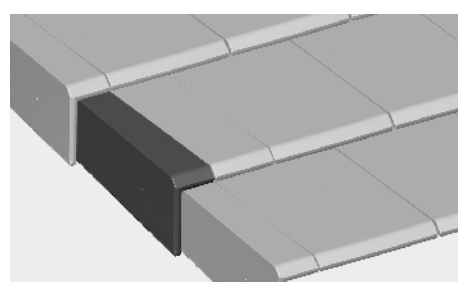
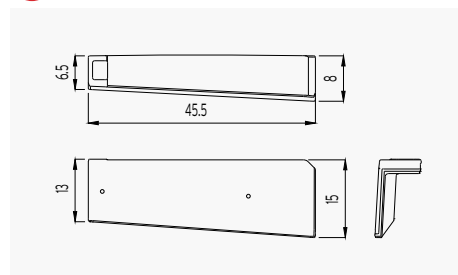
10 Dekiel gąsiora 100° (niski)



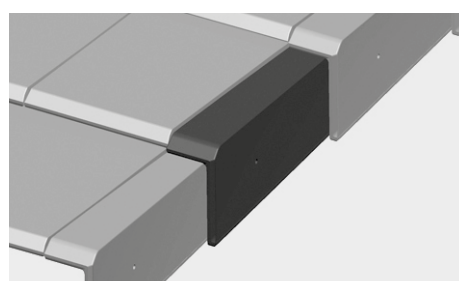
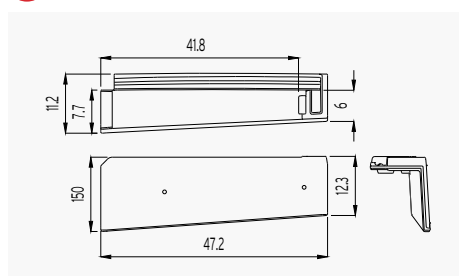
11 Dachówka krawędziowa FLAT-5XL Lewa



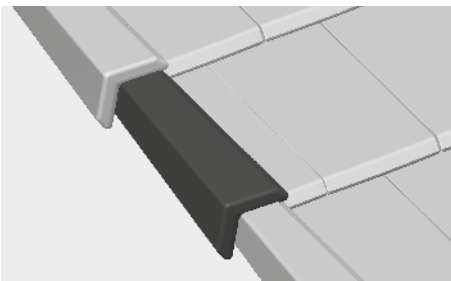
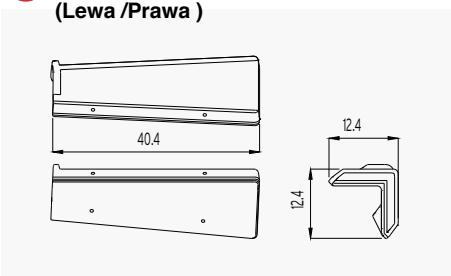
12 Dachówka krawędziowa Lewa



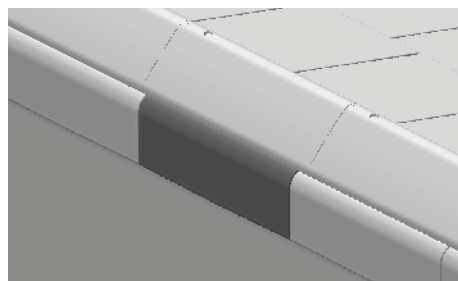
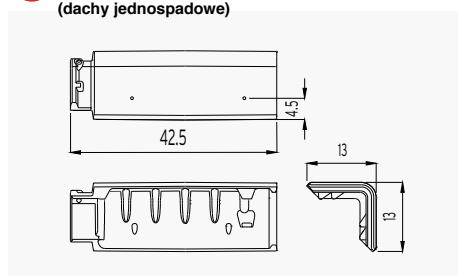
13 Dachówka krawędziowa Prawa



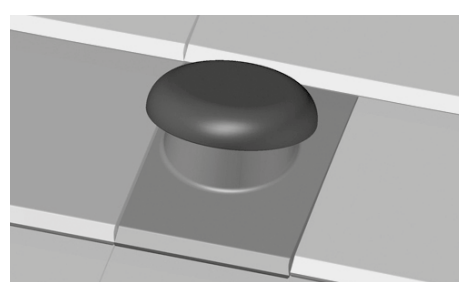
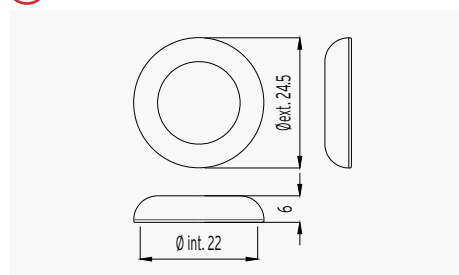
14 Dachówka krawędziowa prosta FLAT (Lewa /Prawa)



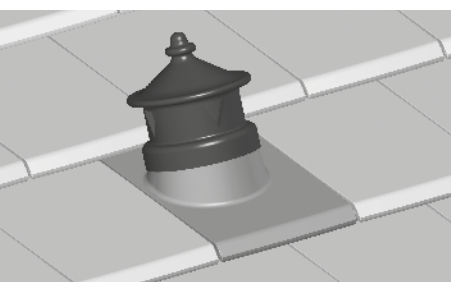
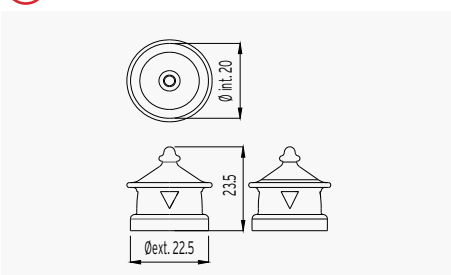
15 Dachówka kalenicowa uniwersalna (dachy jednospadowe)



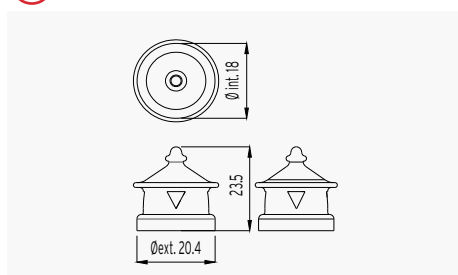
16 Pokrywa kominka



17 Kominek d.140

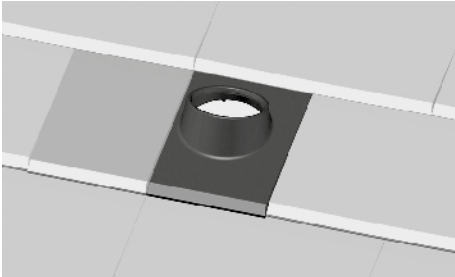
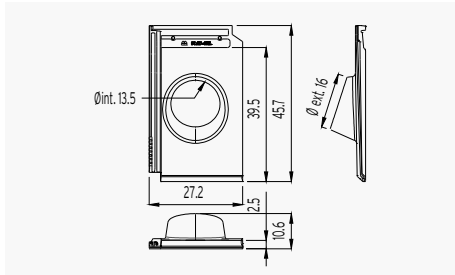


18 Kominek d.130

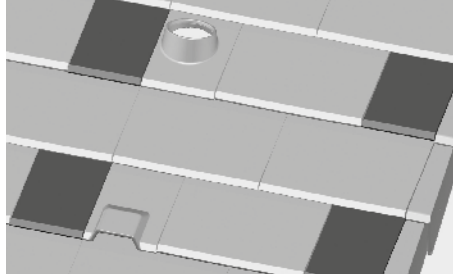
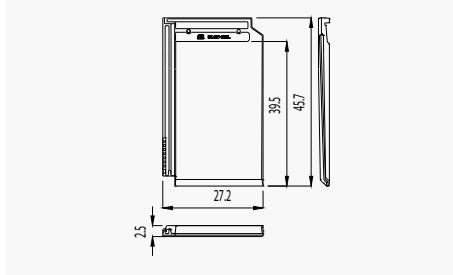


AKCESORIA

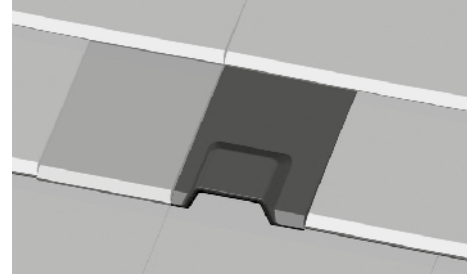
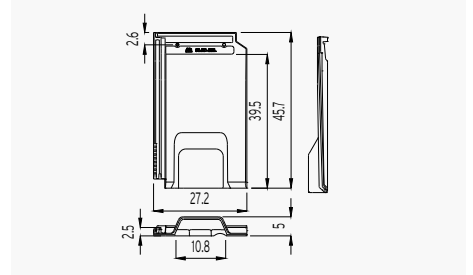
19 Dachówka przelotowa FLAT-5XL®



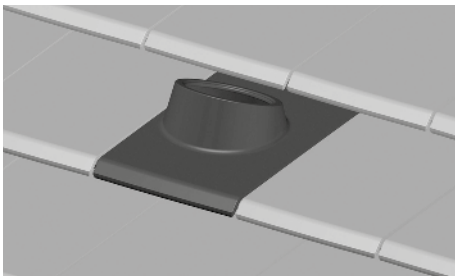
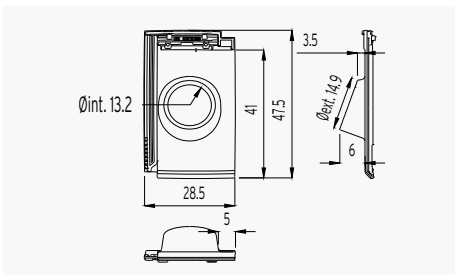
20 Dachówka połówkowa FLAT-5XL®



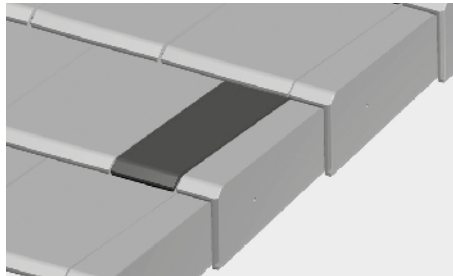
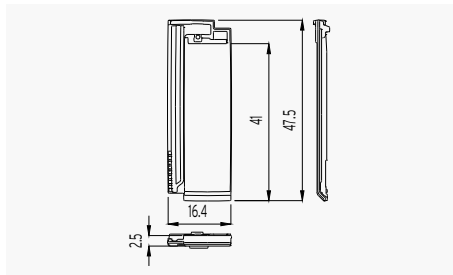
21 Dachówka wentylacyjna FLAT-5XL®



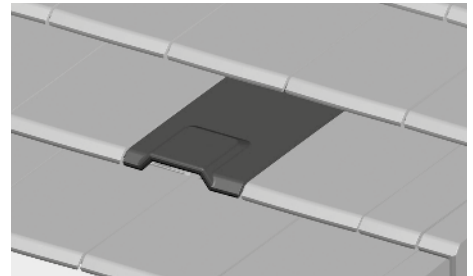
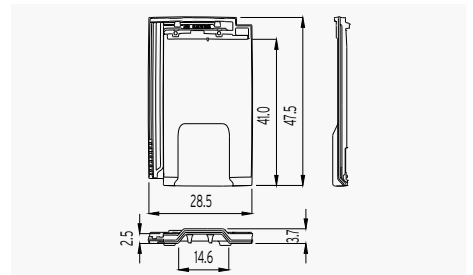
22 Dachówka przelotowa FLAT-10



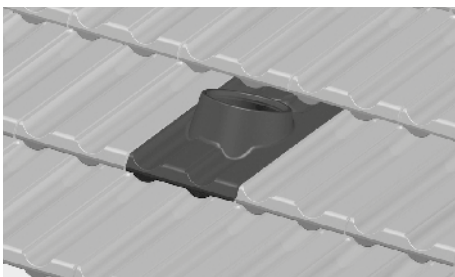
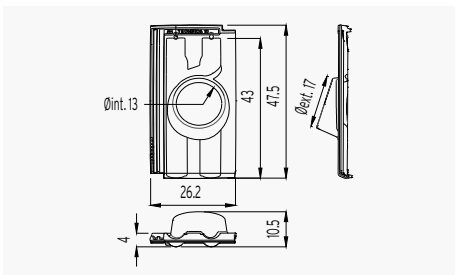
23 Dachówka połówkowa FLAT-10



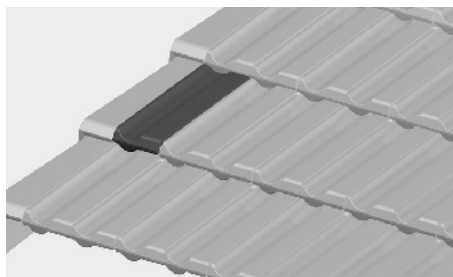
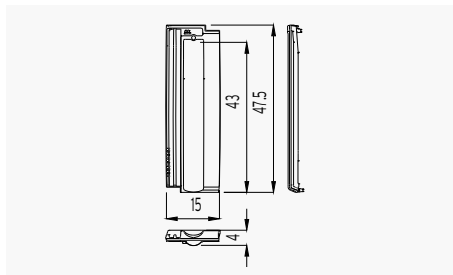
24 Dachówka wentylacyjna FLAT-10



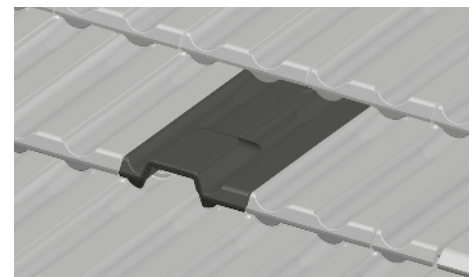
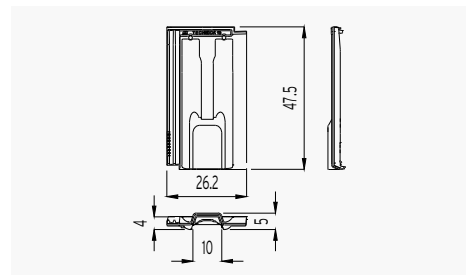
25 Dachówka przelotowa TECHNICA-10



26 Dachówka połówkowa TECHNICA-10



27 Dachówka wentylacyjna TECHNICA-10



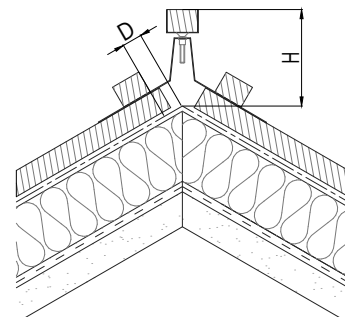
DACHÓWKI PŁASKIE - MONTAŻ

NACHYLENIE DACHU

Każdy nowo projektowany dach powinien spełniać wszystkie wymagania stawiane przez obowiązujące normy i specyfikacje techniczne. Bardzo ważnym aspektem jest właściwy dobór kąta nachylenia dachu w zależności od długości połaci oraz położenia (ekspozycji)

Nachylenie dachu w zależności od długości połaci oraz położenia (zgodnie z UNE - 136020)

Położenie	Długość połaci do 6,5m	Długość połaci 6,5 - 9 m	Długość połaci 9 - 12 m
Oślonięty	42% - 22,5°	50% - 26,5°	55% - 29°
Normalny	50% - 26,5°	55% - 29°	65% - 33%
Ekspozowany	65% - 33%	75% - 37°	85% - 40,5°



Wymagana membrana paroprzepuszczalna.

Przy dachach o długości połaci powyżej 12m wymagania dodatkowe (zapytaj nas).

°	FLAT-5XL® Gąsior 100° (niski)				FLAT-5XL® Gąsior 100° (wysoki)				FLAT-10 Gąsior 100° (niski)				FLAT-10 Gąsior 100° (wysoki)				TECHNICA-10 Gąsior kątowy		TECHNICA-10 Gąsior 100° (wysoki)			
	20°	30°	40°	45°	20°	30°	40°	45°	20°	30°	40°	45°	20°	30°	40°	45°	20°	30°	40°	45°		
D (mm)	60	55	55	43	50	43	55	70	65	65	54	60	55	37	90	55	43	50	55	55		
H (mm)	60	45	35	95	65	45	28	60	45	35	95	65	55	37	50	40	95	70	53	33		

D - Odległość pomiędzy ostatnią łąką i kalenicą; H - Wysokość łąki kalenicowej

Rysunki techniczne są wyłącznie poglądowe. Zakład dachówek w kalenicie (pod gąsior) powinien wynosić ok 7-9cm.

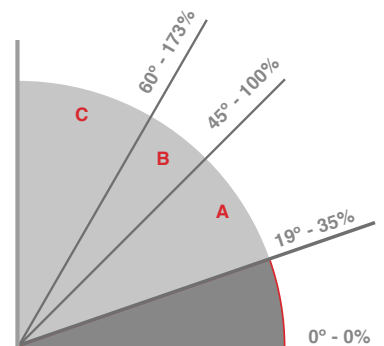
MOCOWANIE

Dachówki na powierzchni dachu należy przymocować w większym lub mniejszym stopniu do łąt, w zależności od kąta nachylenia dachu. Na krawędziach takich jak okapy, szczyty, kalenica, kosze zaleca się aby każda dachówka była mocowana do łąt.

Zalecamy, aby wszystkie dachówki, które tworzą obwód dachu, były mocowane mechanicznie.

Rodzaj łąt:	Metalowe
	Drewno impregnowane
Montaż	Samowierzące wkręty do metalu lub gwoździe (w zależności od rodzaju łąty)
	Spinki, klamry i inne łączniki (na zapytanie)

- A 35% - 100%** Dachówki układane luźno na łątach.
- B 100%-173%** Wszystkie dachówki po obwodzie dachu muszą być mocowane mechanicznie a co najmniej jedna na pięć dachówek również na połaci dachu.
- C > 173%** Na obszarach narażonych na silne porywy wiatru, obszarach ekspozowanych oraz na terenach sejsmicznych wszystkie dachówki muszą być mocowane mechanicznie.



Mniej niż 35% - Wymagana jest całkowita wodoszczelność całej powierzchni dachu dla każdego kąta nachylenia.

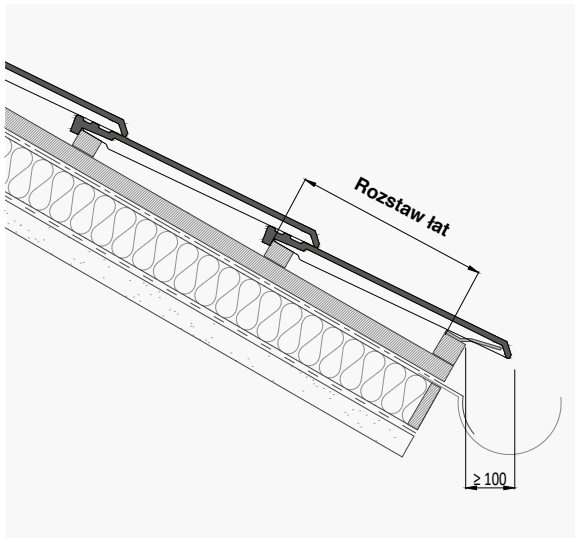
Montaż musi być zgodny ze standardami technicznymi obowiązującymi w każdym kraju, normami w zakresie projektowania i mocowania dachów z dachówkami ceramicznymi oraz specyfikacjami Tejas Borja.

WENTYLACJA

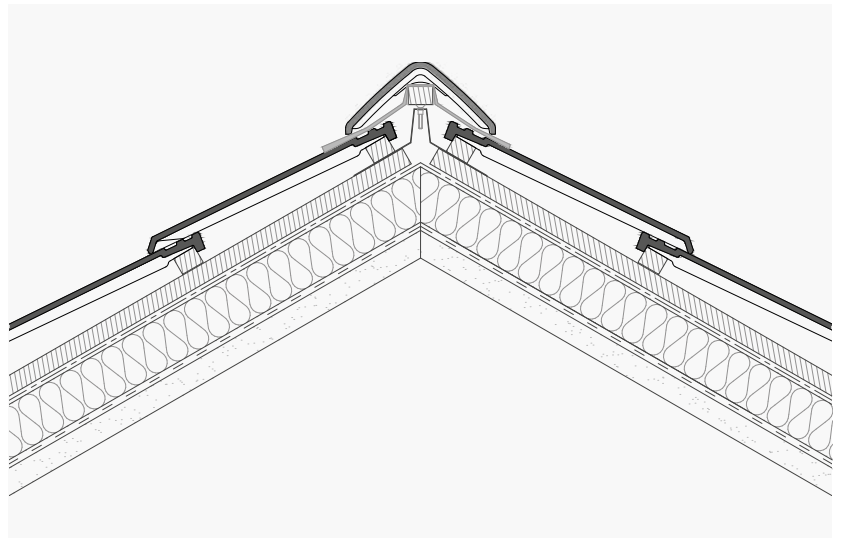
Wymagana jest ciągła wentylacja przestrzeni pod dachówkami. Gwarantuje to trwałość materiałów użytych do budowy dachu oraz pozwala na odprowadzenie wilgoci powstającej w wyniku kondensacji. Pomiędzy linią okapu i kalenicą musi być zapewniony ciągły przepływ powietrza.

W tym celu należy pozostawić przestrzeń pomiędzy dachówkami a połacią dachu. Wymagane jest również stosowanie systemowych dachówek wentylacyjnych. Zaleca się zastosowanie minimum jednej dachówki wentylacyjnej na 10 mkw dachu oraz minimum 4 szt. na jednej połaci dachu.

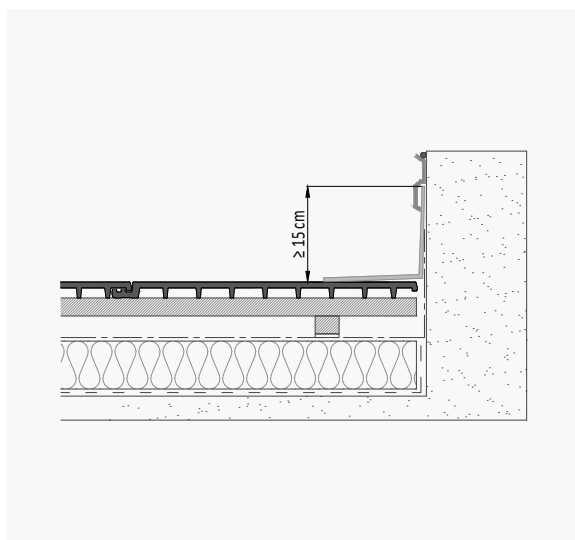
OKAP



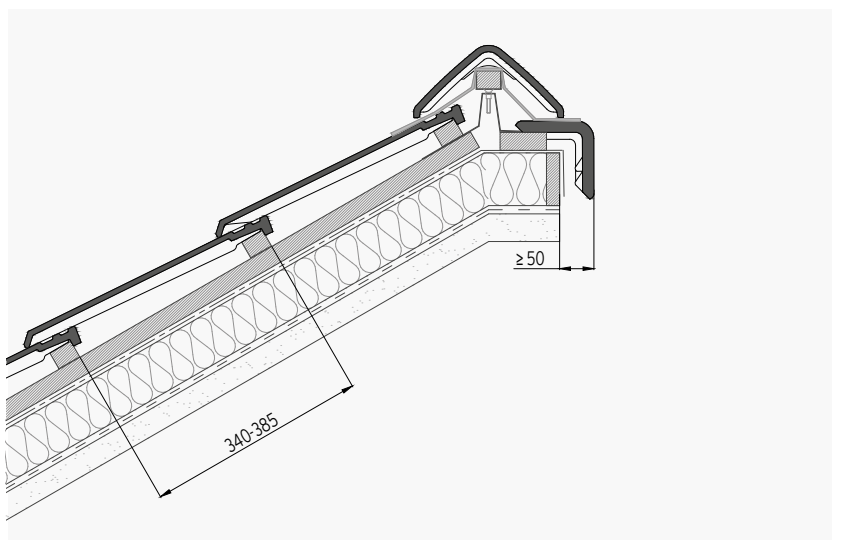
KALENICA



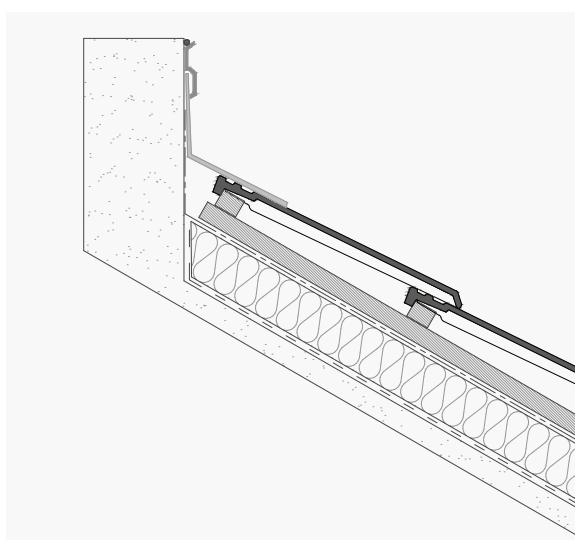
OBRÓBKA ŚCIENNA BOCZNA



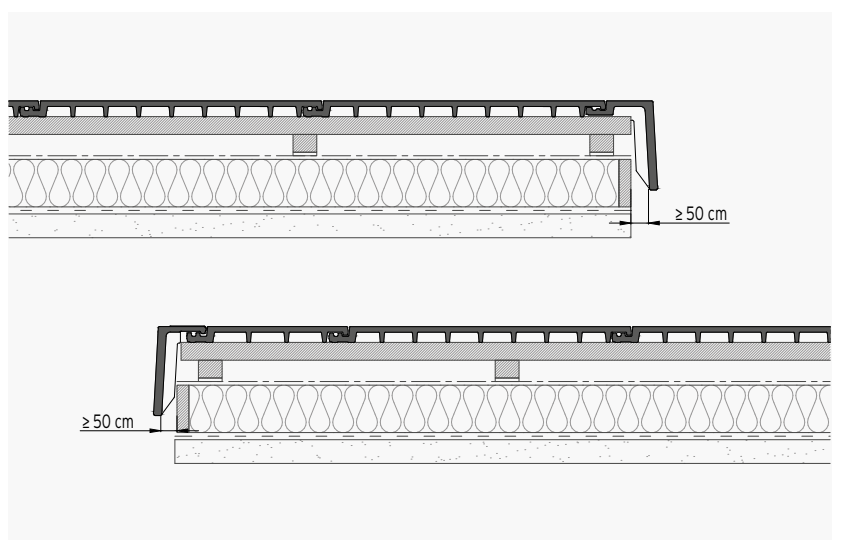
DACH JEDNOSPADOWY



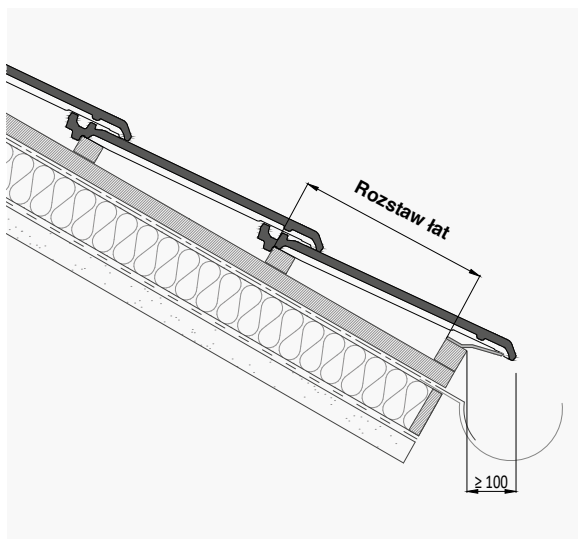
OBRÓBKA ŚCIENNA GÓRNA



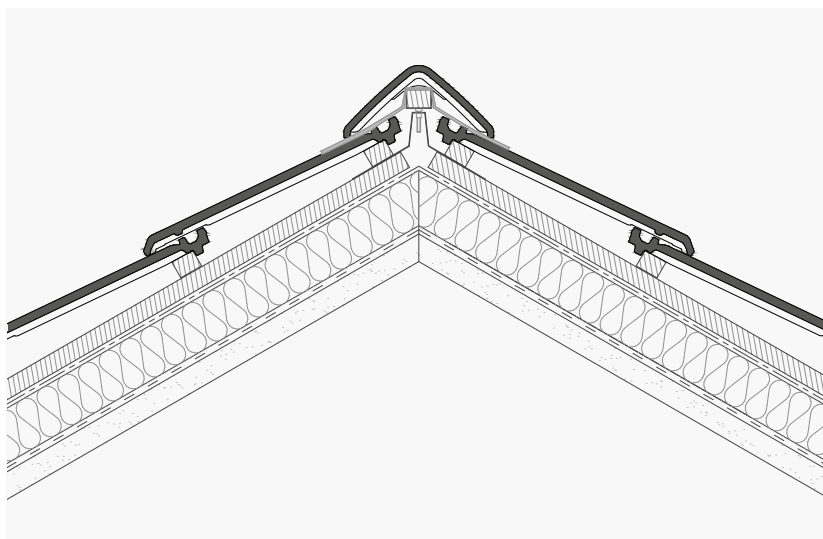
KRAWĘDZIE SZCZYTOWE



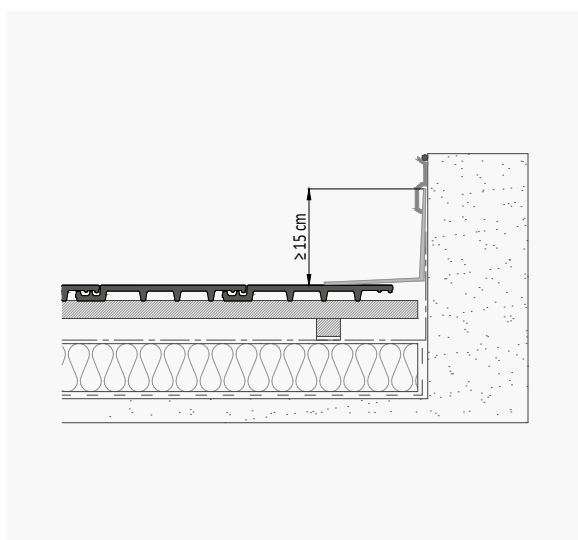
OKAP



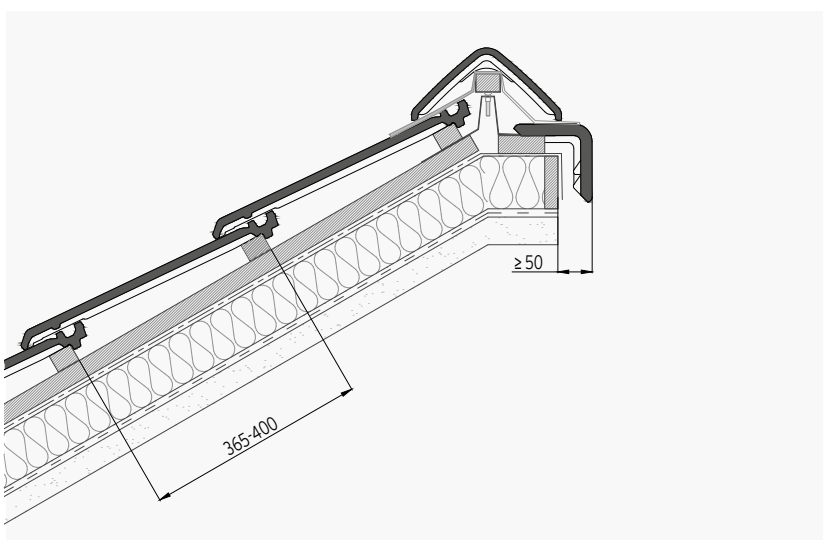
KALENICA



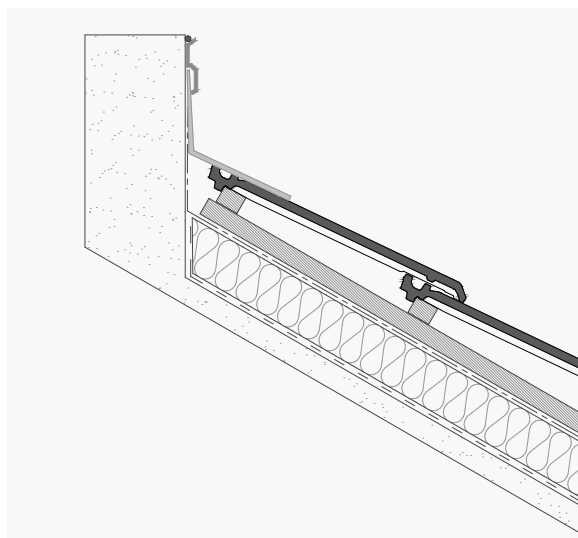
OBRÓBKA ŚCIENNA BOCZNA



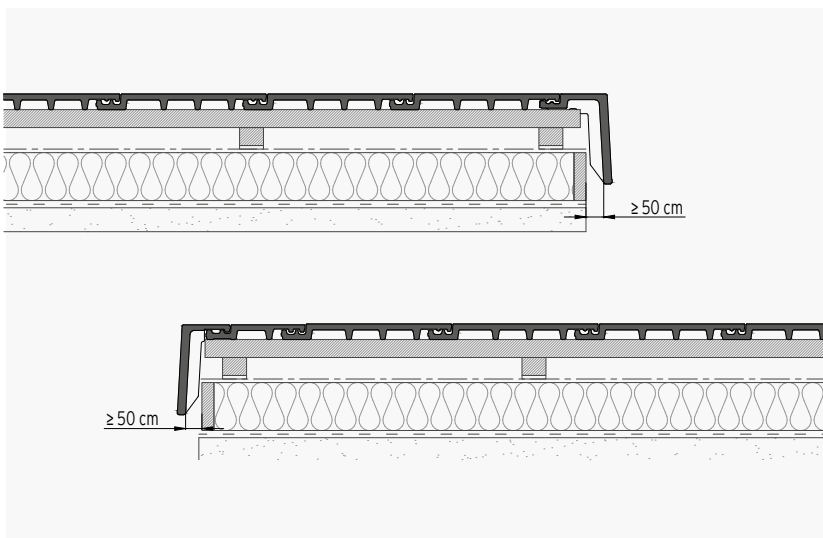
DACH JEDNOSPADOWY



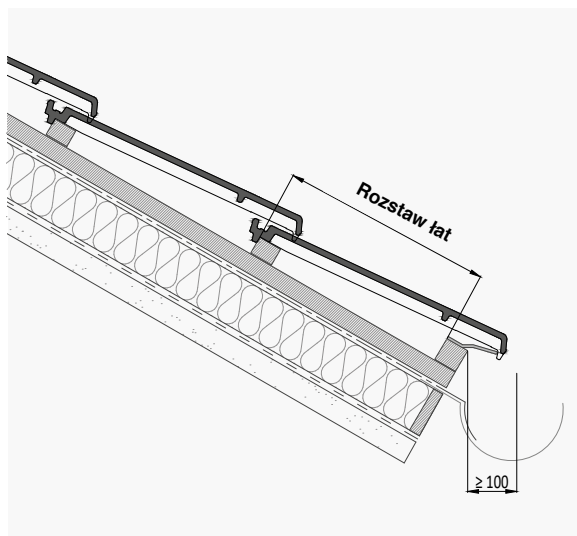
OBRÓBKA ŚCIENNA GÓRNA



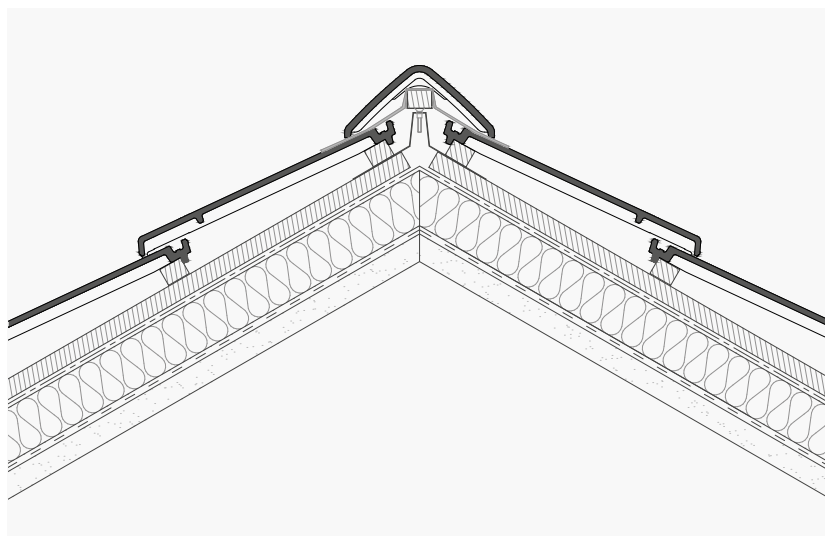
KRAWĘDZIE SZCZYTOWE



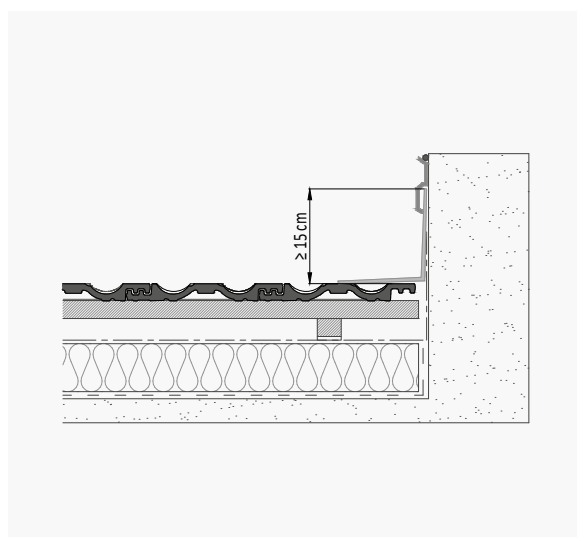
OKAP



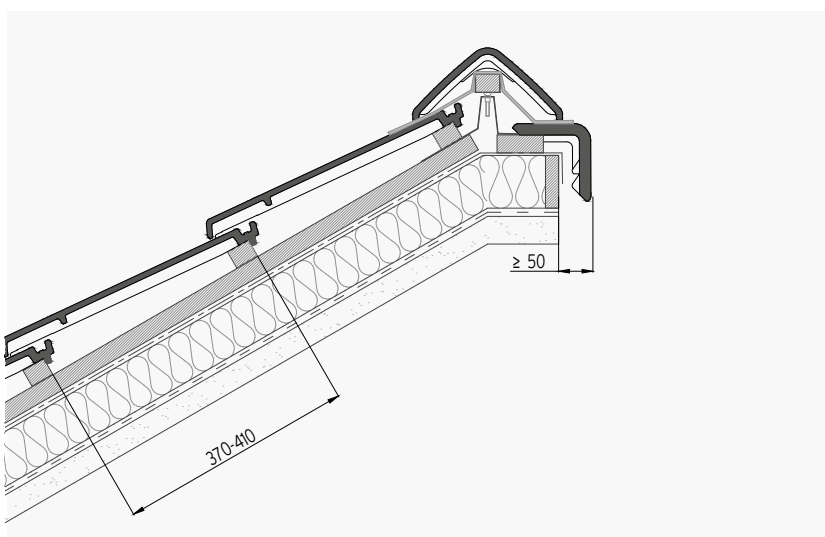
KALENICA



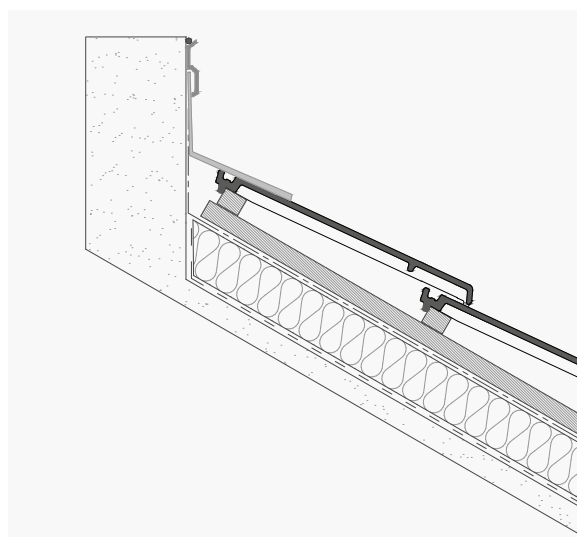
OBRÓBKA ŚCIENNA BOCZNA



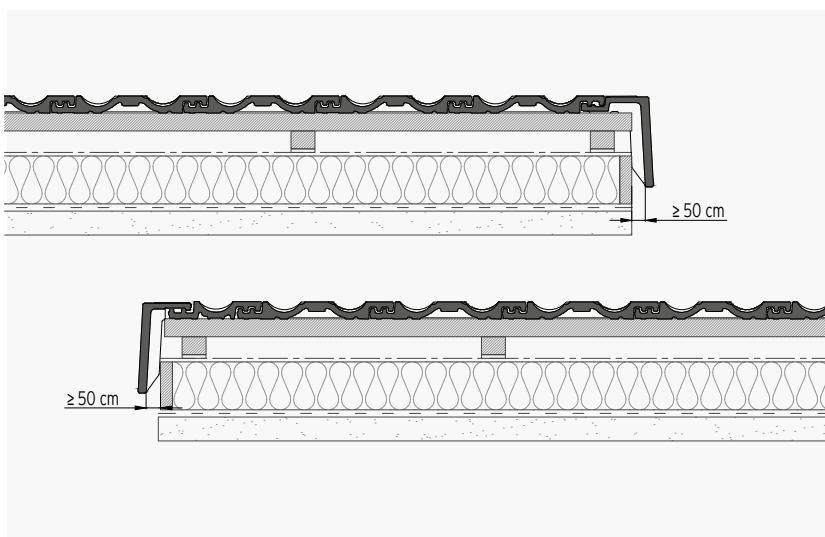
DACH JEDNOSPADOWY



OBRÓBKA ŚCIENNA GÓRNA



KRAWĘDZIE SZCZYTOWE



Dopasowana do różnych rozstawów łąt
 Podwójny zamek: podłużny i poprzeczny
 Estetyczne zaokrąglenia dachówki



> Klinker



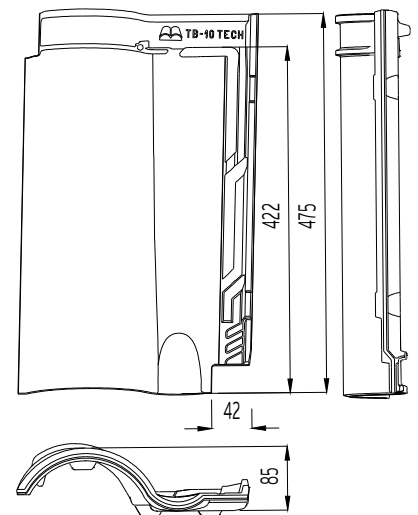
Łatwo zainstalować



Klimat górski



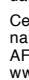
Zakład podłużny 20 mm



Wymiary	475 mm x 282 mm
Minimalne nachylenie	30% - 17° (*)
Waga	3,45 Kg/szt
Zużycie na mkw	10,4 Szt
Zużycie na mb linii okapu	4,25-4,54 Szt
Szerokość krycia	235-220 mm
Długość krycia (Rozstaw łąt) ZMIENNY	390-410 mm
Ilość na palecie	
T7 - paleta standard	(T7) 210 Szt / 720 Kg.
T8 - paleta skrzyniowa	(T8) 140 Szt / 480 Kg.
Minimalne zamówienie	5 Szt**



Wartości przybliżone: Jeśli dachówki są instalowane na łątach, długość krycia należy obliczyć na miejscu. Montaż musi być zgodny z odpowiednimi normami z zakresu układania dachówek ceramicznych jak również zgodny ze sztuką budowlaną oraz specyfikacjami Tejas Borja. Dopuszczalna jest tolerancja $\pm 2\%$ wymiarów dachówek zgodnie z EN 1024.

Certyfikowane właściwości techniczne dla  Dachówek ceramicznych: cechy geometryczne, wytrzymałość na zginanie, wodoszczelność, mrozoodporność dla wszystkich produktów wykonanych z czerwonej gliny. AFNOR Certification / 11 rue Francis de Pressense / 93571 LA PLAINE / SAINT-DENIS CEDEX / www.marque-nf.com

Typ: Podwójny zakład podłużny i poprzeczny. Montaż musi być zgodny z właściwymi normami dotyczącymi projektowania i mocowania dachów z dachówkami ceramicznymi dla danego regionu i specyfikacjami Tejas Borja.
 (*) Sprawdzić właściwe nachylenie w odniesieniu do długości dachu oraz strefy ekspozycji zgodnie z EN 136020

 NATURE



Red



Moss Red



Fosca



Manoir®



Edetania®



Lamalou®

 PLAIN COLOUR



Chocolate



Graphite



Glazed Green



Glazed Cobalt Blue



Glazed Cognac

 CENTENARIA®



Ground



Sand



Entrepins



Irti

AKCESORIA

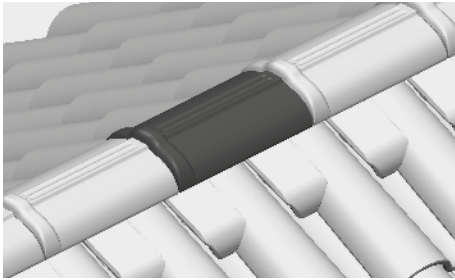
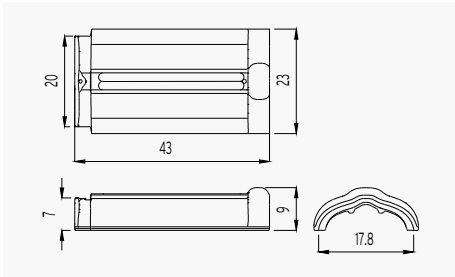
DACHÓWKI TYPU - S

<p>1 Gąsior (okrągły) 43x23x9 cm. 2,5 Szt/m / 2,90 Kg. Maksymalne nachylenie 47%-25.10°</p>	<p>2 Gąsior początkowy (okrągły) 43 x 20 x 8,5 cm. 2,95 Kg.</p>	<p>3 Trójkąt gąsiora (okrągły) 37,5 x 23 x 9,5 cm. 4,20 Kg.</p>	<p>4 Czwórnik gąsiora (okrągły) 38,5 x 44,5 x 13,5 cm. 4,50 Kg.</p>	<p>5 Dekiel gąsiora prosty (okrągły) 7,5 x 24,5 x 27,9 cm. 2,40 Kg.</p>
<p>6 Dekiel gąsiora falowy (okrągły) 17,5 x 26,7 x 27 cm. 2,80 Kg.</p>	<p>7 Gąsior Cover + 44x28,5x10,5 cm. 2,5 Szt/m / 3,40 Kg. Maksymalne nachylenie 47%-25.10°</p>	<p>8 Gąsior początkowy Cover + 43,5 x 23 x 8,5 cm. 3,20 Kg.</p>	<p>9 Trójkąt gąsiora Cover + 32,5 x 42,5 x 14,5 cm. 3,10 Kg.</p>	<p>10 Czwórnik gąsiora Cover + 40,5 x 40,5 x 14 cm. 4,00 Kg.</p>
<p>11 Dekiel gąsiora prosty Cover + 6,5 x 27 x 31 cm. 2,00 Kg.</p>	<p>12 Dekiel gąsiora falowy Cover + 14,7 x 27,5 x 29,5 cm. 2,25 Kg.</p>	<p>13 Gąsior "dolny" 24 x 12,2 x 5,6 cm. 5 Szt/m (dachy jednospadowe) 0,80 Kg.</p>	<p>14 Dachówka krawędziowa prosta Lewa 47 x 9 x 17 cm. 2,5 Szt/m 3,00 Kg.</p>	<p>15 Dachówka krawędziowa prosta Prawa 47 x 9 x 17 cm. 2,5 Szt/m 3,00 Kg.</p>
<p>16 Dachówka krawędziowa falowa Lewa 47 x 24,5 x 16 cm. 2,5 Szt/m / 3,30 Kg.</p>	<p>17 Dachówka krawędziowa falowa Prawa 47 x 24,5 x 16 cm. 2,5 Szt/m / 3,30 Kg.</p>	<p>18 Dachówka kalenicowa uniwersalna (dachy jednospadowe) 43 x 14,5 x 14,5 cm. 2,5 Szt/m / 2,85 Kg.</p>	<p>19 Kominek d.140 22,5 Øext-20 Øint x 23,5 cm. 2,35 Kg.</p>	<p>20 Pokrywa kominka 24,5 Øext-22 Øint x 6 cm. 1,70 Kg.</p>
<p>21 Dachówka połówkowa TB-10 Tech 47,5 x 18 x 7,5 cm. 2,10 Kg.</p>	<p>22 Dachówka dwufalowa TB-10 Tech 47,5 x 40 x 7,5 cm. 5,40 Kg.</p>	<p>23 Dachówka wentylacyjna TB-10 Tech 47,4 x 28,2 x 7,5 cm. 3,6 Kg.</p>	<p>24 Dachówka przelotowa TB-10 Tech 47,5 x 28,2 x 18 cm. 20 Øext-14 Øint / 4,6 Kg.</p>	

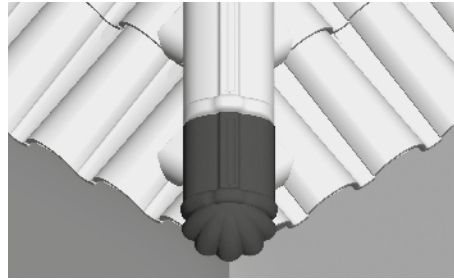
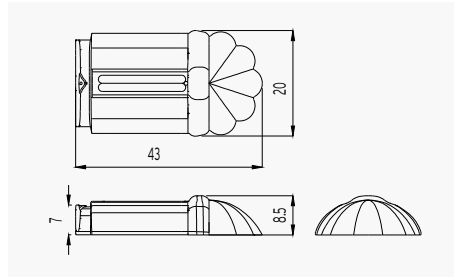
Dopuszczalna jest tolerancja $\pm 2\%$ wymiarów dachówek zgodnie z EN 1024. Wymiary w centymetrach. Sprawdź kolory wykończenia dla różnych akcesoriów. Akcesoria takie jak gąsior i dachówki krawędziowe dla modeli Centenaria Enterpins oraz Centenaria Irati wykonywane są w kolorach kompatybilnych do modelu dachówki (bez nadruku)

AKCESORIA

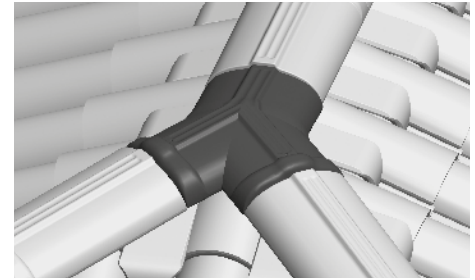
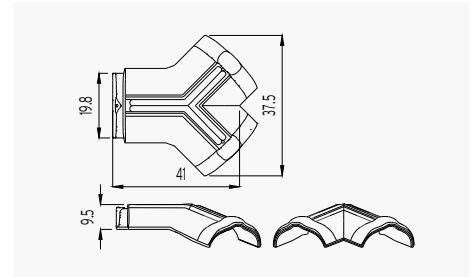
1 Gąsior (okrągły)



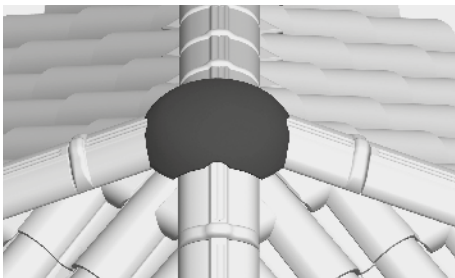
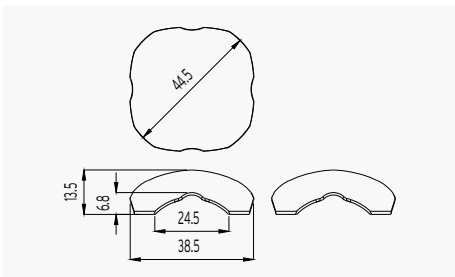
2 Gąsior początkowy (okrągły)



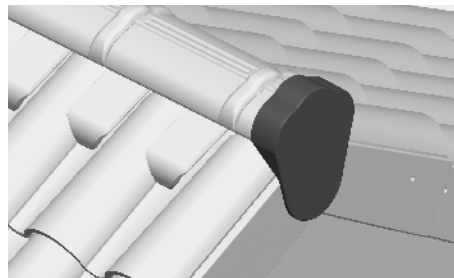
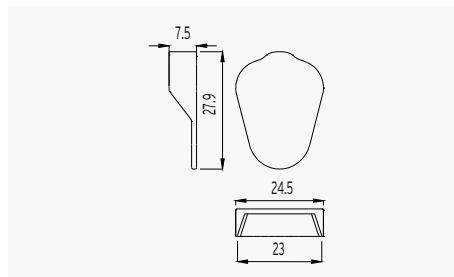
3 Trójkąt gąsiora (okrągły)



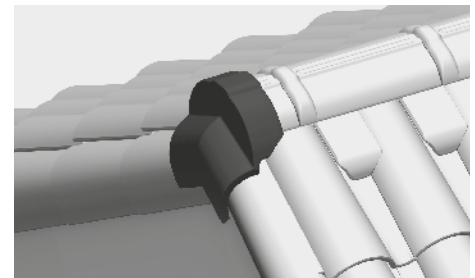
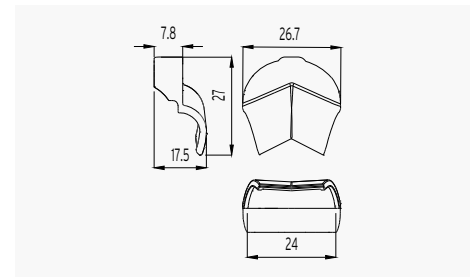
4 Czwórnik gąsiora (okrągły)



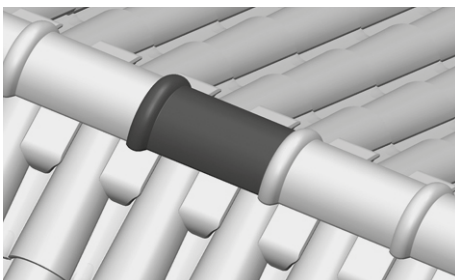
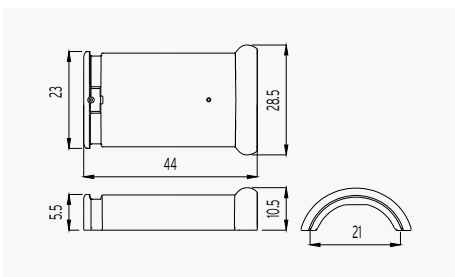
5 Dekiel gąsiora prosty (okrągły)



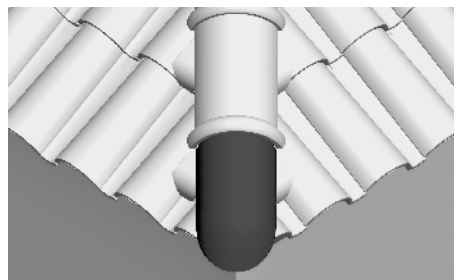
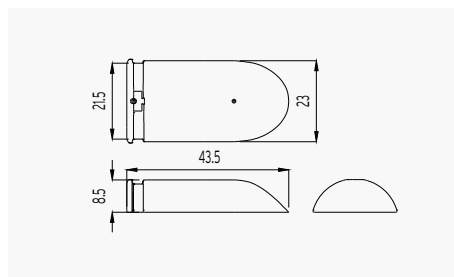
6 Dekiel gąsiora falowy (okrągły)



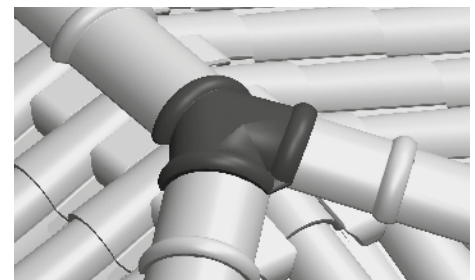
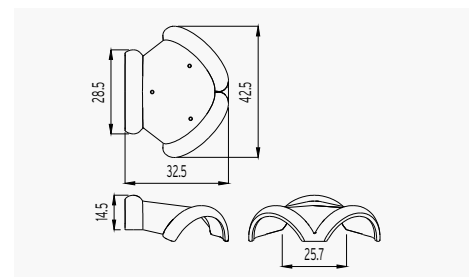
7 Gąsior Cover +



8 Gąsior początkowy Cover +

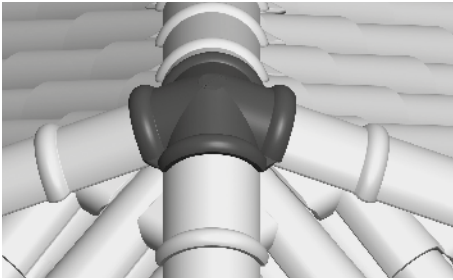
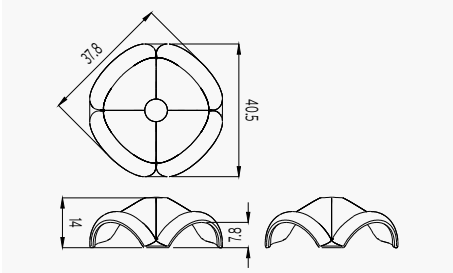


9 Trójkąt gąsiora Cover +

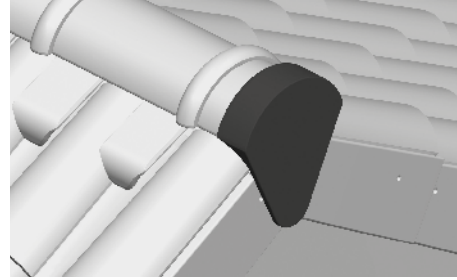
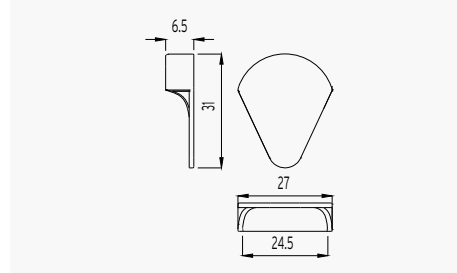


AKCESORIA

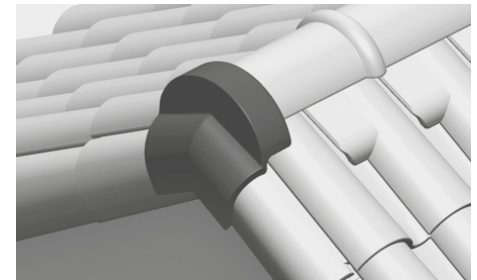
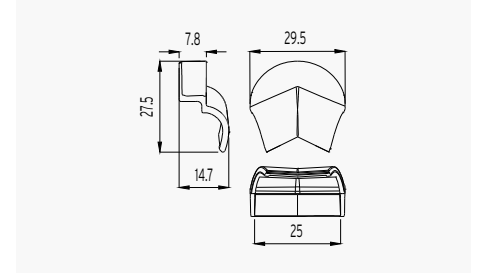
10 Czwórnik gąsiora Cover +



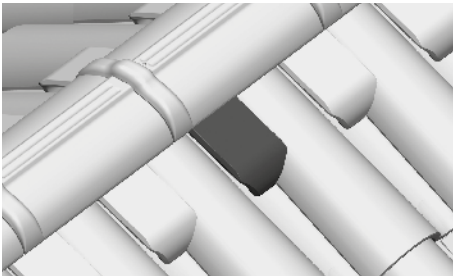
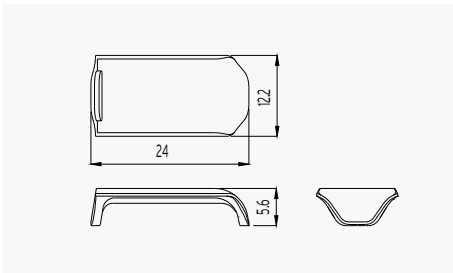
11 Cover+ Dekiel gąsiora



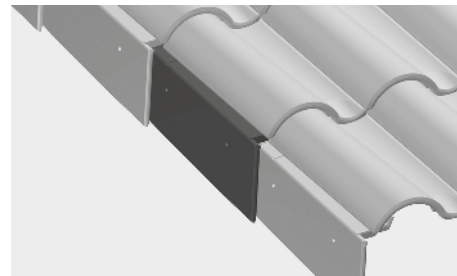
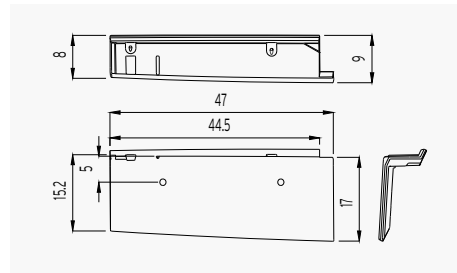
12 Dekiel gąsiora falowy Cover +



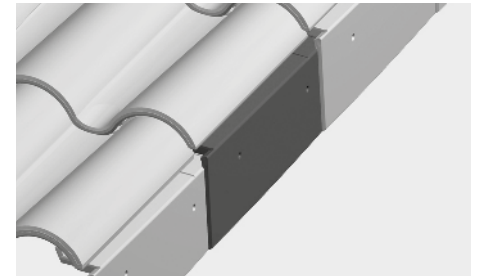
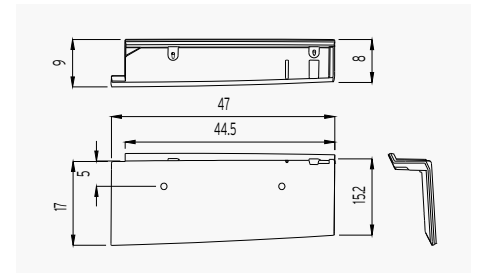
13 Gąsior "dolny"



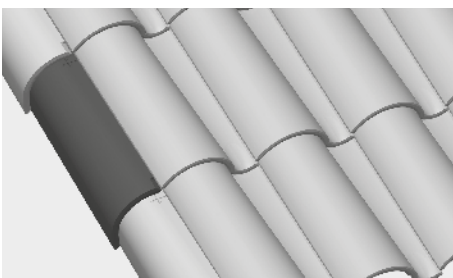
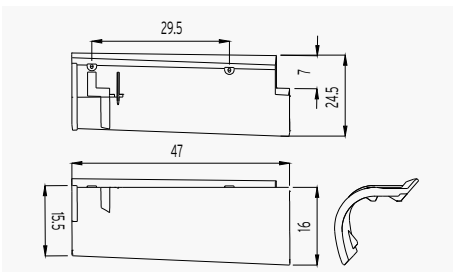
14 Dachówka krawędziowa prosta Lewa



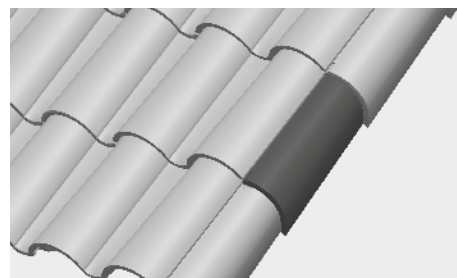
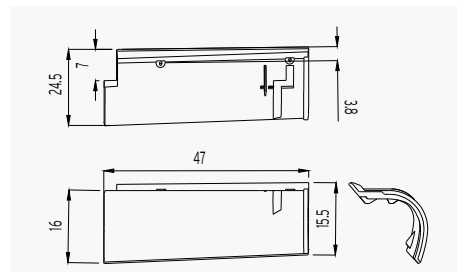
15 Dachówka krawędziowa prosta Prawa



16 Dachówka krawędziowa falowa Lewa

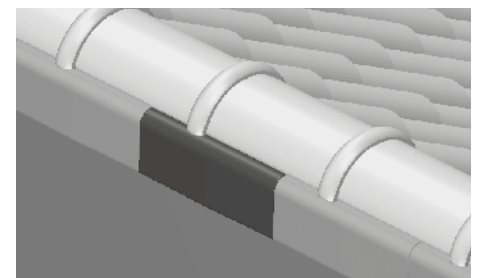
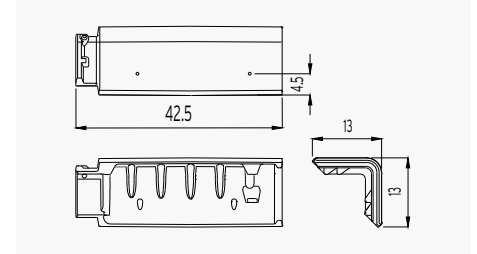


17 Dachówka krawędziowa falowa Prawa



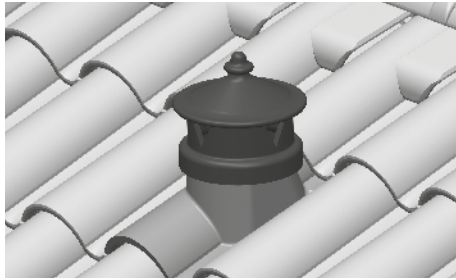
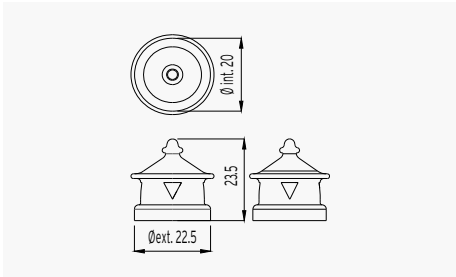
18 Dachówka kalenicowa uniwersalna

(dachy jednospadowe)

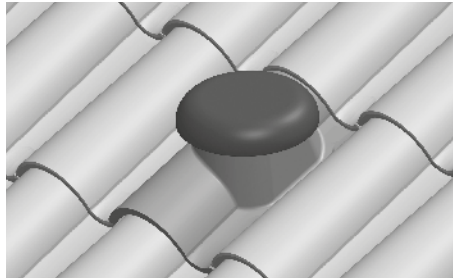
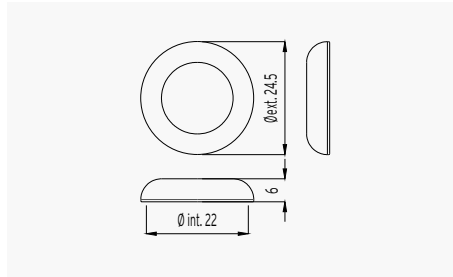


AKCESORIA

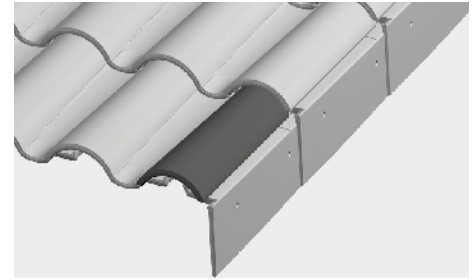
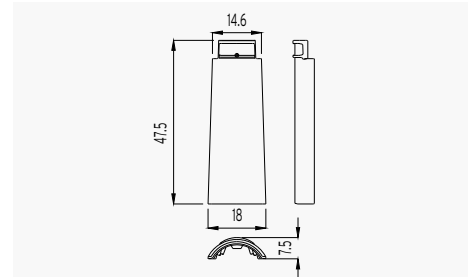
19 Kominek d.140



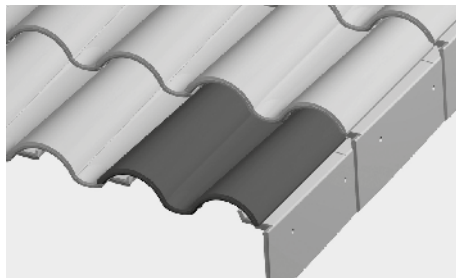
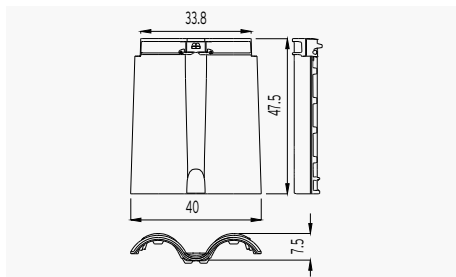
20 Pokrywa kominka



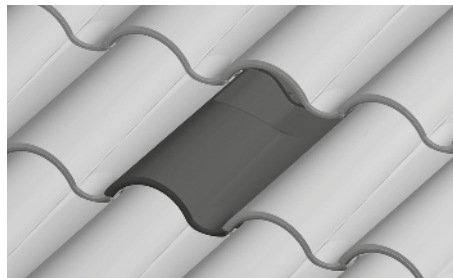
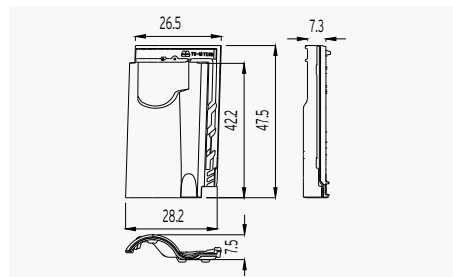
21 Dachówka połówkowa TB-10 Tech



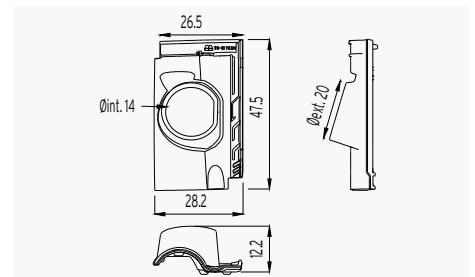
22 Dachówka dwufalowa TB-10 Tech



23 Dachówka wentylacyjna TB-10 Tech



24 Dachówka przelotowa TB-10 Tech



DACHÓWKI TYPU-S - MONTAŻ

NACHYLENIE DACHU

Nachylenie dachu w zależności od długości połaci oraz położenia (zgodnie UNE 136020)

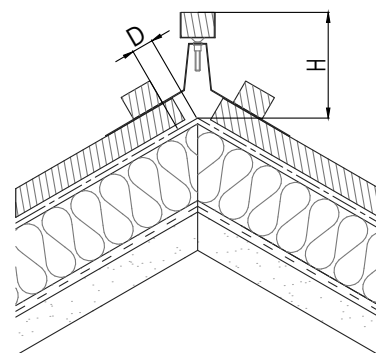
	Położenie	Długość połaci do 6,5m	Długość połaci 6,5 - 9 m	Długość połaci 9 - 12 m
Zone 1	Oślonięty	25% - 14°	26% - 15°	27% - 15,5°
	Normalny	25% - 14°	28% - 16°	32% - 18°
	Ekspozowany	33% - 18,5°	35% - 19,5°	42% - 23°
Zone 2	Oślonięty	25% - 14°	28% - 16°	30% - 17°
	Normalny	27% - 15,5°	32% - 18°	35% - 19,5°
	Ekspozowany	37% - 20,5°	39% - 21,5°	45% - 24,5°
Zone 2	Oślonięty	27% - 15,5°	30% - 17°	35% - 19,5°
	Normalny	30% - 17°	36% - 20°	40% - 22°
	Ekspozowany	40% - 22°	43% - 23,5°	50% - 26,5°

	TB-10 Tech Cover + Ridge		TB-10 Tech Gąsior (okrągły)	
°	20°	30°	20°	30°
D (mm)	58 mm	40 mm	42 mm	23 mm
H (mm)	100 mm	95 mm	85 mm	70 mm

D - Odległość pomiędzy ostatnią łątą i kalenicą; H - Wysokość łąty kalenicowej
Rysunki techniczne są wyłącznie poglądowe. Zakład dachówek w kalenicie (pod gąsiorem) powinien wynosić ok 7-9 cm.

Każdy nowo projektowany dach powinien spełniać wszystkie wymagania stawiane przez obowiązujące normy i specyfikacje techniczne. Bardzo ważnym aspektem jest właściwy dobór kąta nachylenia dachu w zależności od długości połaci oraz położenia (ekspozycji)

Wymagana membrana paroprzepuszczalna. Przy dachach o długości połaci powyżej 12m wymagania dodatkowe (zapytaj nas).



MOCOWANIE

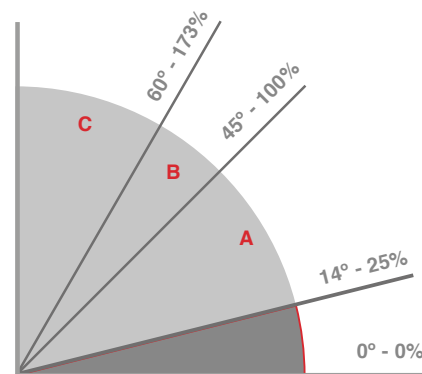
Dachówki na powierzchni dachu należy przymocować w większym lub mniejszym stopniu do łąt, w zależności od kąta nachylenia dachu. Na krawędziach takich jak okapy, szczyty, kalenica, kosze zaleca się aby każda dachówka była mocowana do łąt.

Zalecamy, aby wszystkie dachówki, które tworzą obwód dachu, były mocowane mechanicznie.

Rodzaj łąt:	Metalowe
	Drewno impregnowane
Montaż	Samowierzące wkręty do metalu lub gwoździe (w zależności od rodzaju łąty)
	Spinki, kłamy i inne łączniki (na zapytanie)

- A** 25% - 100% Dachówki układane luźno na łątach.
- B** 100%-173% Wszystkie dachówki po obwodzie dachu muszą być mocowane mechanicznie a co najmniej jedna na pięć dachówek również na połaci dachu.
- C** > 173% Na obszarach narażonych na silne porywy wiatru, obszarach ekspozowanych oraz na terenach sejsmicznych wszystkie dachówki muszą być mocowane mechanicznie.

Montaż musi być zgodny ze standardami technicznymi obowiązującymi w każdym kraju, normami w zakresie projektowania i mocowania dachów z dachówkami ceramicznymi oraz specyfikacjami Tejas Borja.



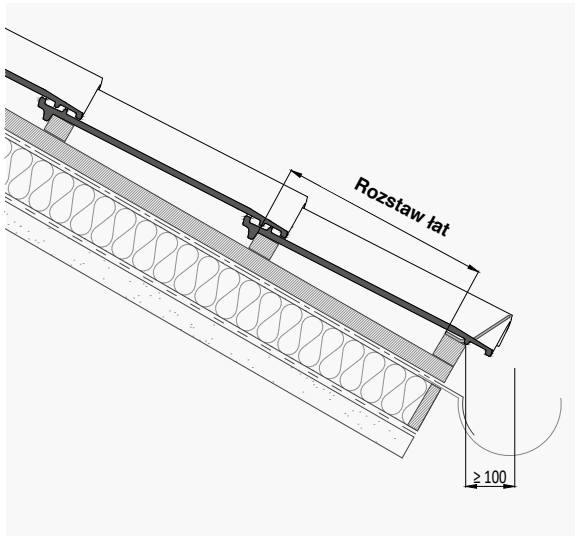
Mniej niż 25% - Wymagana jest całkowita wodoszczelność całej powierzchni dachu dla każdego kąta nachylenia.

WENTYLACJA

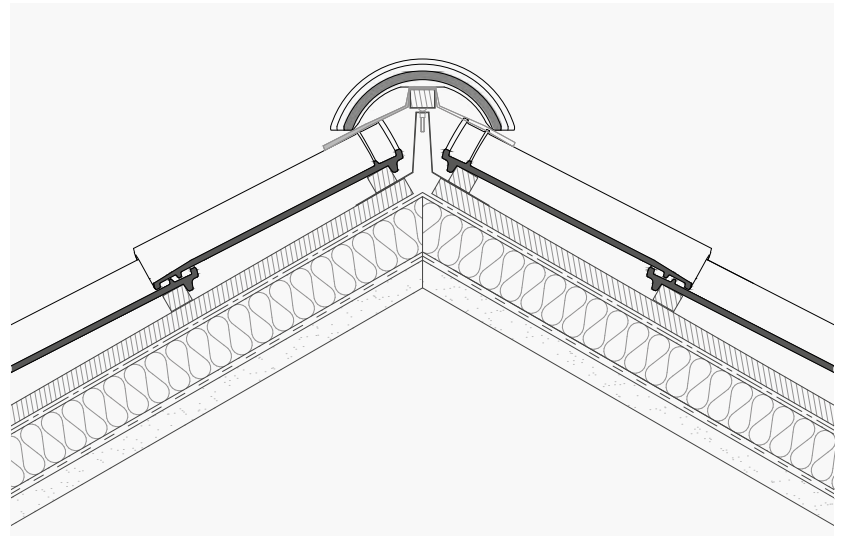
Wymagana jest ciągła wentylacja przestrzeni pod dachówkami. Gwarantuje to trwałość materiałów użytych do budowy dachu oraz pozwala na odprowadzenie wilgoci powstającej w wyniku kondensacji. Pomiędzy linią okapu i kalenicy musi być zapewniony ciągły przepływ powietrza.

W tym celu należy pozostawić przestrzeń pomiędzy dachówkami a połacią dachu. Wymagane jest również stosowanie systemowych dachówek wentylacyjnych. Zaleca się zastosowanie minimum jednej dachówki wentylacyjnej na 10 mkw dachu oraz minimum 4 szt. na jednej połaci dachu.

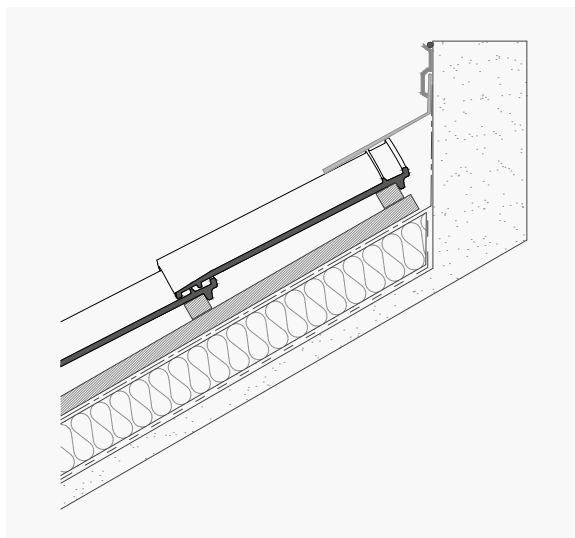
OKAP



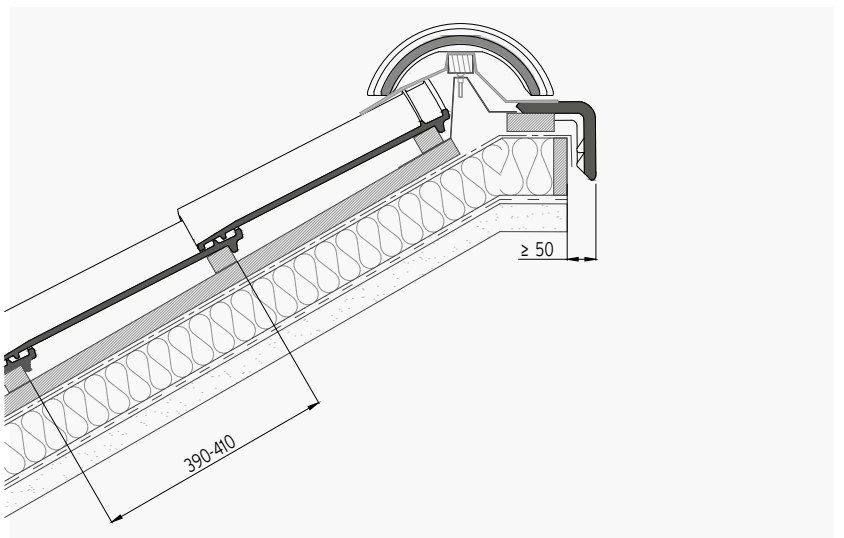
KALENICA



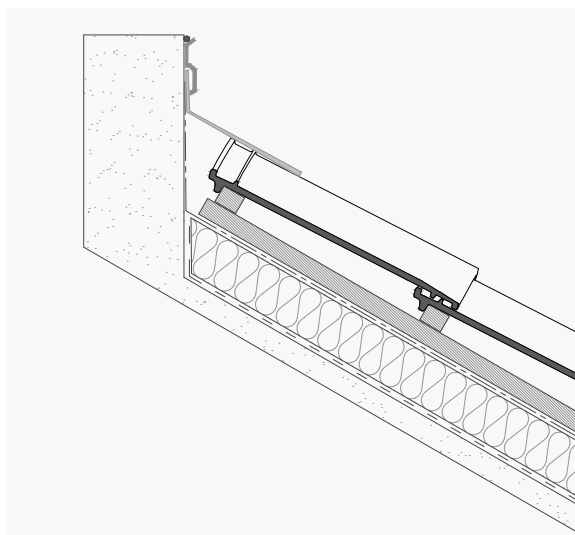
OBRÓBKA ŚCIENNA BOCZNA



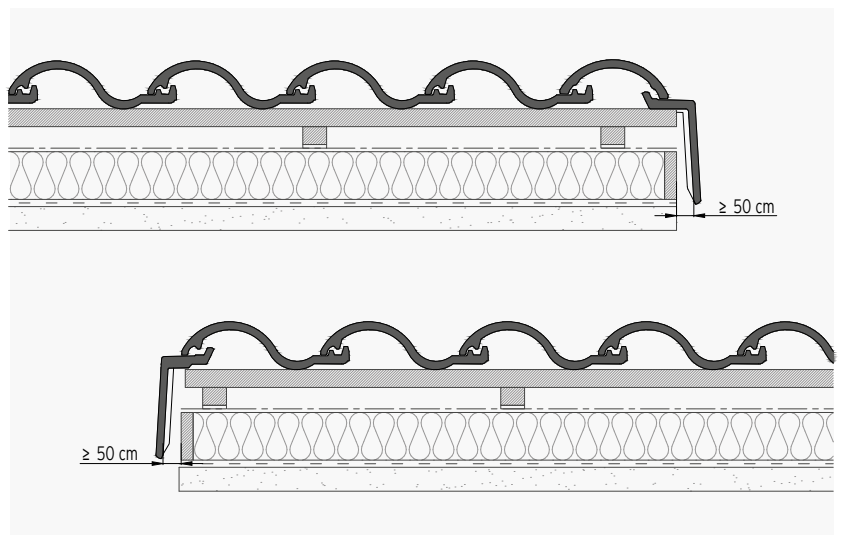
DACH JEDNOSPADOWY



OBRÓBKA ŚCIENNA GÓRNA



KRAWĘDZIE SZCZYTOWE



AKCESORIA DACHOWE

OBRÓBK I USZCZELNIENIA



Taśma obróbkowa premium 300/450



Taśma obróbkowa aluminiowa 300



Listwa dociskowa



Obróbka koszowa aluminiowa



Taśma butylowa 300



ŁATY



Łaty metalowe 30x30



Łata wentylująca 30x20



Drewno impregnowane 40x30



Łata PVC 30x20



AKCESORIA DACHOWE

MEMBRANY I FOLIE



Membrana paroprzepuszczalna
Premium 180



Membrana paroprzepuszczalna
TB 160



Membrana paroprzepuszczalna
TB 130



Folia paroizolacyjna 100
(montaż pod termoizolacją)



Membrana bitumiczna ALU
(małe nachylenie)



Taśma uszczelniająca



Taśma dekarska samoprzylepna
50 mm

BLACHY



Blacha powlekana włóknoceментом
(do dachówek typu mnich-mniszka)



Blacha powlekana bitumem
(do dachówek zakładkowych)



Blacha powlekana bitumem
(do dachówek esówek)

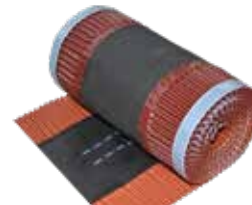
WENTYLACJA KALENICY



Taśma kalenicowa uniwersalna



Taśma kalenicowa aluminiowa



Taśma kalenicowa TB



AKCESORIA DACHOWE

MOCOWANIE



Pianki, uszczelniacze sylikony



Uchwyty kalenicowe



Spinki do dachówek



Klamry gąsiora

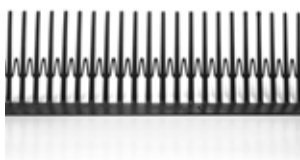


Zabezpieczenia przeciwnięgowe



Wkręty

WENTYLACJA OKAPU



Grzebień okapu 100



CE



Grzebień okapu 60



CE



Kratka okapowa 80 mm



CE



Grzebień okapowy z kratką
(Kratka 30mm; grzebień 60mm)



CE



FARBY ZAPRAWKOWE



Farba zaprawkowa

UWAGA: Akcesoria podlegają minimalnemu zamówieniu i muszą być jego wielokrotnością.

BORJATHERM®

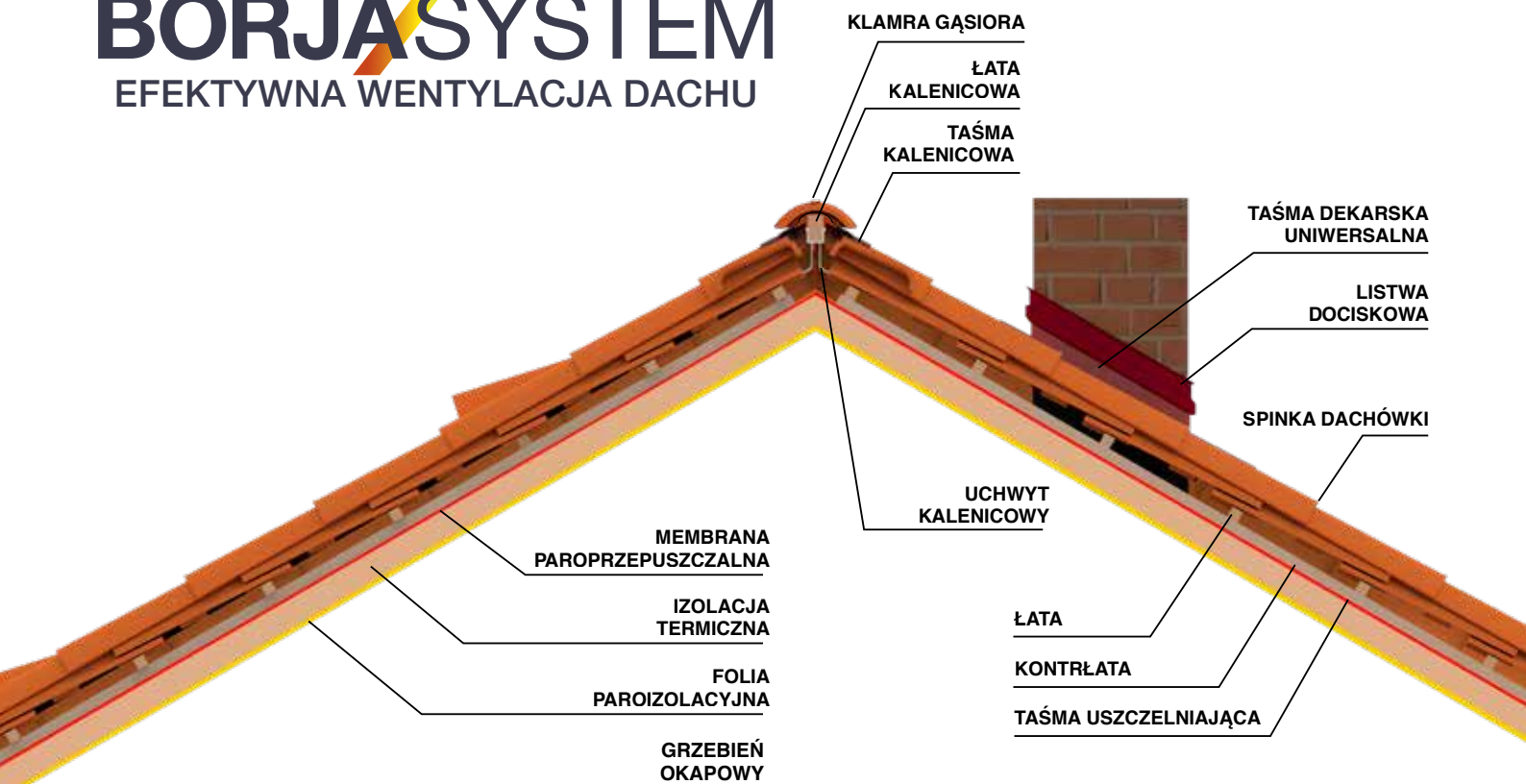
System zintegrowanej termoizolacji nakropiowej



Montaż na dowolnej konstrukcji

BORJASYSTEM

EFEKTYWNA WENTYLACJA DACHU



WODOSZCZELNOŚĆ



MOCOWANIE



WENTYLACJA



Ceramic **SLATE**

Nepal
Orange



Dostępne w:

 FLAT-5XL®

 FLAT-10



NOWOŚĆ



Ceramic **SLATE**

Irish
Green



Dostępne w:

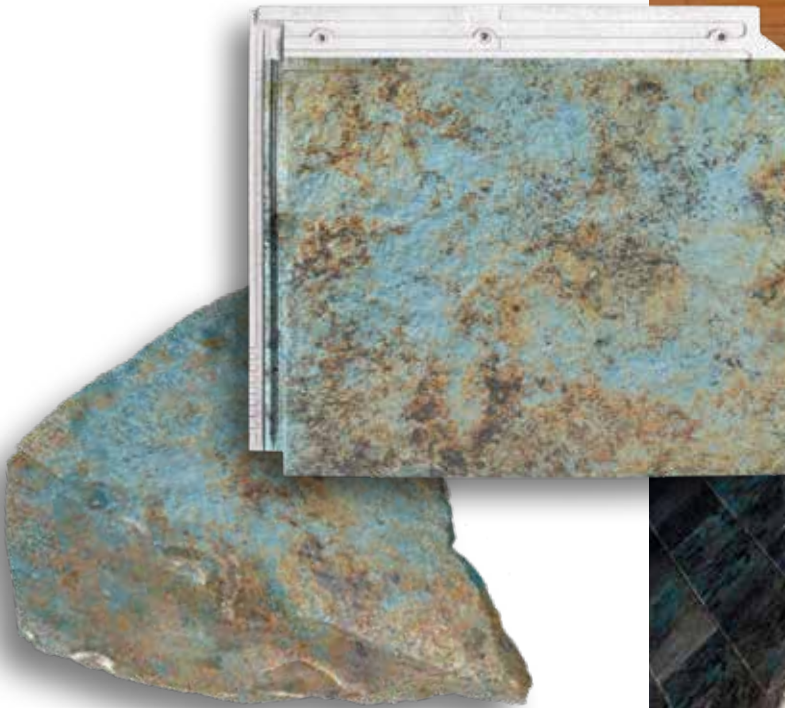
 FLAT-5XL®





Ceramic STONE

Denver
Iris



Dostępne w:

 **FLAT-5XL®**





Ceramic SLATE

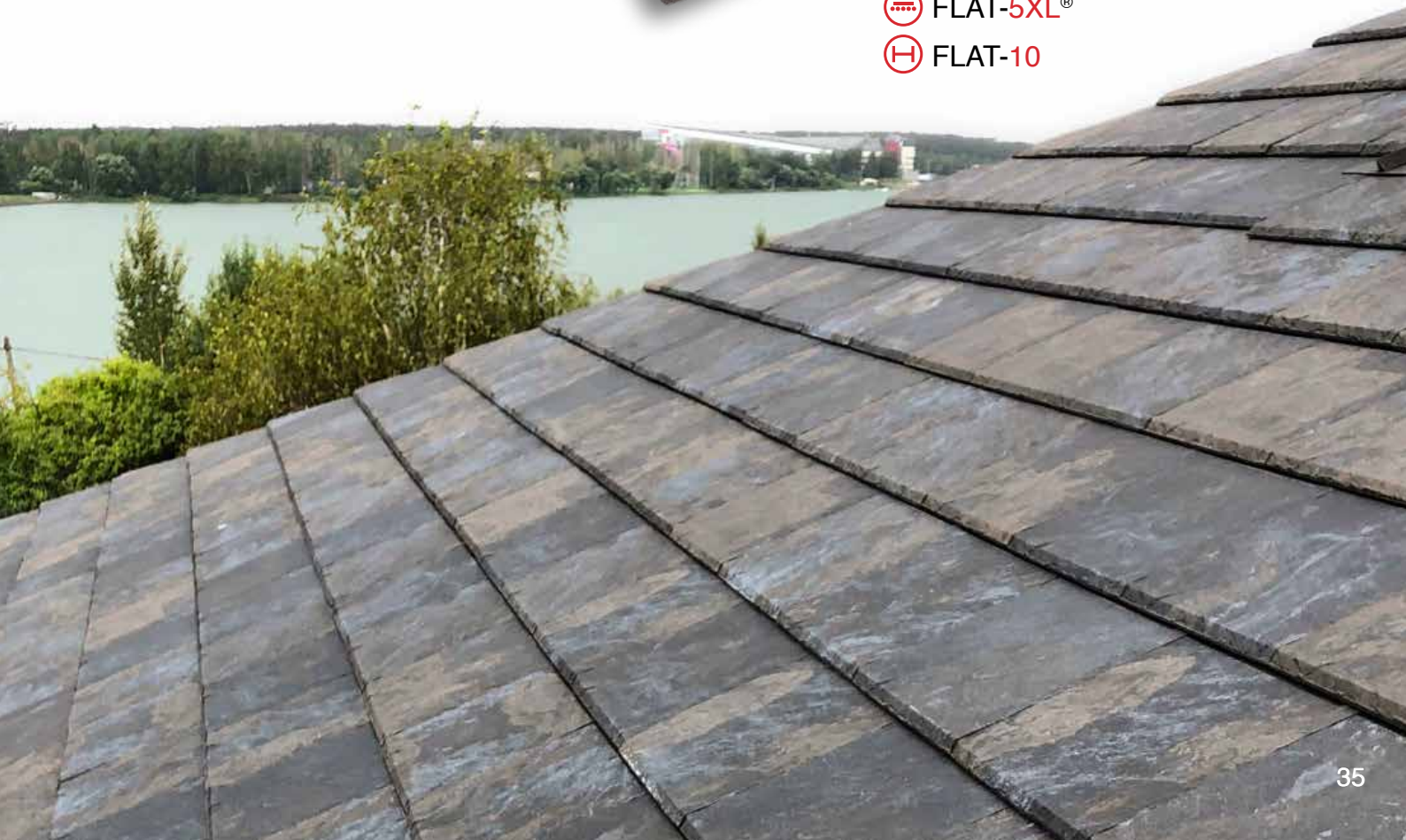
Paris
Ocre



Dostępne w:

 FLAT-5XL®

 FLAT-10





Ceramic CEMENT

Sidney
Graphite



Dostępne w:

 **FLAT-5XL®**

 **FLAT-10**





Ceramic OXIDE

Tokyo
Copper



Dostępne w:

 FLAT-5XL®

 FLAT-10





Ceramic MADERA

Toronto
Oak



Dostępne w:

 **FLAT-10**





Ceramic COTTO

Ibiza
Pink



Dostępne w:

 **FLAT-5XL®**

 **FLAT-10**

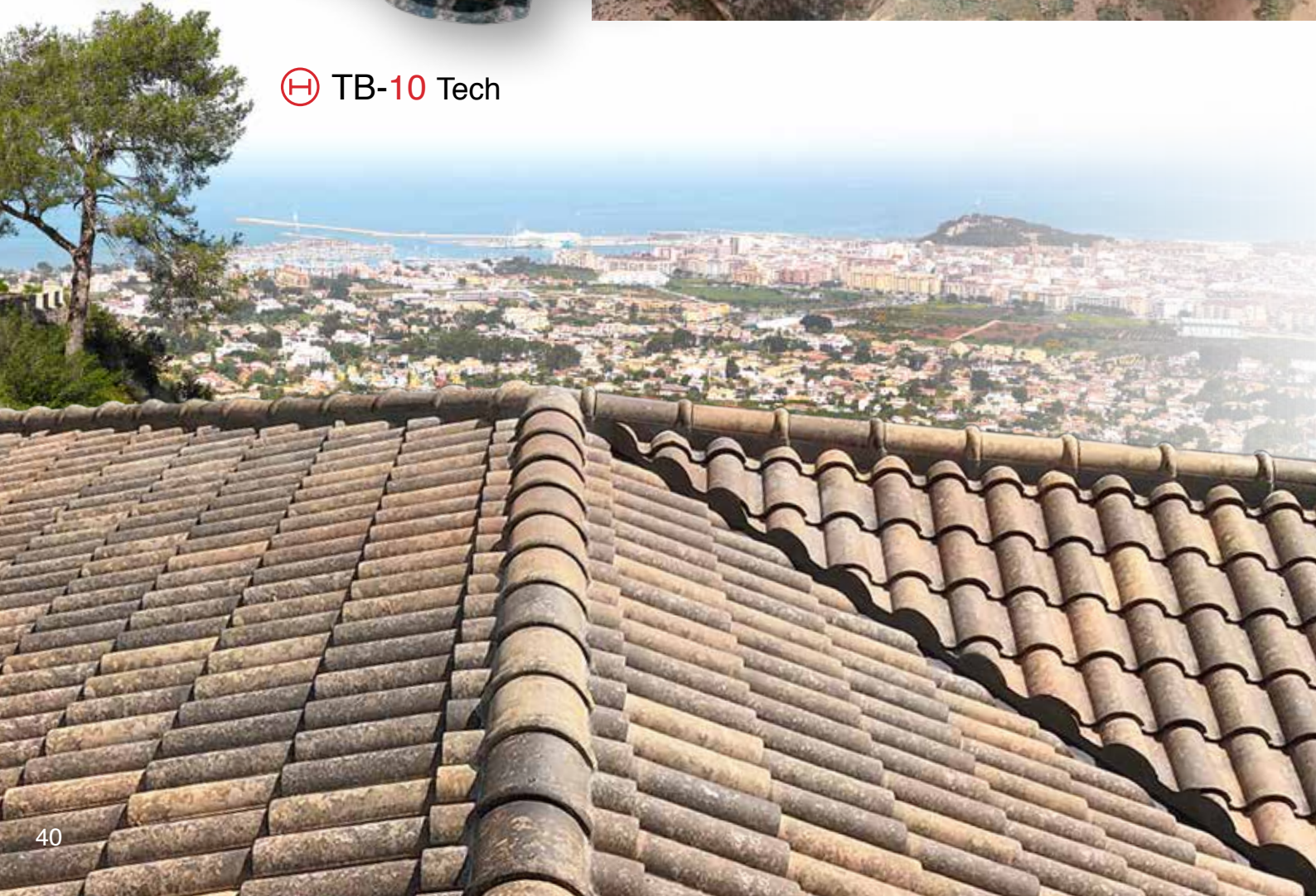




CENTENARIA[®]
Entrepins




 **TB-10 Tech**





 **CENTENARIA**®
Irati



 **TB-10 Tech**







SÖLAR FLAT-5XL

dachówka ceramiczna



Właściwości **TECHNICZNE**

Wymiary: 457 x 510 mm

Waga: 7.4 Kg/szt

Zużycie na mkw: 6 Szt

Długość krycia (Rozstaw łąt) ZMIENNY: 340-385 mm
- 360-380 mm zalecany rozstaw łąt.
- 340-360 mm jeżeli powstaje cień obniżający efektywność paneli.

Zużycie na mb linii okapu: 2 Szt

Szerokość krycia: 476 mm

Rodzaj układania: na mijankę lub w linię

Moc szczytowa (Pmax): 23 Wp

Natężenie przy mocy znamionowej (Imp): 1.9 A

Napięcie przy mocy znamionowej (Vmp): 11.7 V

Wymiary panela: 410 x 360 mm

Rodzaj ogniwa: Krzem monokrystaliczny

Szkle przednie: 3.2 mm szkło hartowane

Szkle wewnętrzne: 2.5 mm szkło hartowane

Skrzynka przyłączeniowa: IP 67

Złącze: MC4

Przewód DC: 4.0 mm² CU (12 AWG)



**Maksymalnie
płaska powierzchnia**



**Klimat
górski**



**Zakład podłużny
45 mm**



**Wytrzymałość
na zginanie**

KORZYŚCI

MAKSYMALNA OPTYMALIZACJA PROJEKTU

Dachówka ceramiczna SOLAR FLAT-5XL jest taka sama jak standardowy model FLAT-5XL®, co oznacza, że jest łatwa w montażu i zapewnia najwyższy poziom wodoszczelności i bezpieczeństwa na dachu.

JEDYNA Z NOŚNIKIEM CERAMICZNYM

Dachówka Solar FLAT 5-XL jest jedynym w swoim rodzaju rozwiązaniem opierającym się na nośniku ceramicznym, który gwarantuje maksymalną trwałość produktu na przestrzeni lat.

DOSKONAŁE ZINTEGROWANIE

Panel fotowoltaiczny przedstawia wykończenie FULL BLACK antyrefleksyjne, całkowicie czarne bez widocznych złączy w pełni integrujące się z estetyką dachu.

PANEL SZKŁO-SZKŁO

Dachówka jest wyposażona w panel fotowoltaiczny zamknięty obustronnie w szkło hartowane co gwarantuje większą trwałość i niezawodność.

DUŻA WYDAJNOŚĆ

Każda jednostka posiada moc szczytową na poziomie **23 Wp** oraz **wydajność rzędu 138 Wp/m²**. W ten sposób można maksymalnie wykorzystać zalety panelu bez zmiany estetyki i harmonii budynku.



Borja CLAD
Elewacje Wentylowane

Kreatywne i trwałe
rozwiązanie.

KORZYŚCI

SZCZELNOŚĆ

Ochrona przed wiatrem i deszczem. Zmniejszenie kondensacji wilgoci dzięki wentylowanej przestrzeni.

EASY TO INSTALL

Okładzina elewacyjna jest instalowana metodycznie, zgodnie z ustaloną kolejnością. Ponieważ w systemie okładzin stosowane są tylko mocowania mechaniczne, wymiana jednego lub kilku elementów jest bardzo prosta.

OSZCZĘDNOŚĆ ENERGII

Cyrkulacja powietrza zapobiega nagrzewaniu wewnętrznej powierzchni ściany, zmniejszając potrzebę klimatyzacji latem. Ponadto umożliwia instalację ciągłej izolacji bez mostków termicznych, aby zapobiec utracie ciepła zimą.

MINIMALNA KONSERWACJA

Dachówki wykonane są z materiału zaprojektowanego tak, aby był odporny na najbardziej niesprzyjające warunki pogodowe. W związku z tym stosowanie ich w elewacjach oznacza, że konserwacja ogranicza się do minimum.

RÓŻNORODNOŚĆ

Nowe opcje estetycznego projektowania elewacji, z możliwością zastosowania tej samej okładziny na dachu i elewacji. Nasza szeroka gama wykończeń w różnych formatach nadaje indywidualny charakter każdemu projektowi. Nadaje się zarówno do NOWOCZASNYCH jak i remontowanych budynków.

NIEWIDOCZNE MOCOWANIE

Kompletny system, zainstalowany na aluminiowej podbudowie odpornej na korozję w dowolnym środowisku, z ukrytymi mocowaniami i idealnie pionową fasadą.

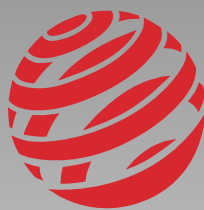


Tejas Borja S.A.U. zastrzega sobie prawo do zmiany właściwości i dostępności produktów i kolorów prezentowanych w tym katalogu bez uprzedniego powiadomienia. Kolory pokazanych elementów mogą się nieznacznie różnić od oryginałów. Ustawienia przedstawione w tym katalogu są dekoracyjnymi sugestiami wyłącznie w celach reklamowych, a w rzeczywistych instalacjach należy przestrzegać instrukcji montażu opublikowanych przez Tejas Borja.

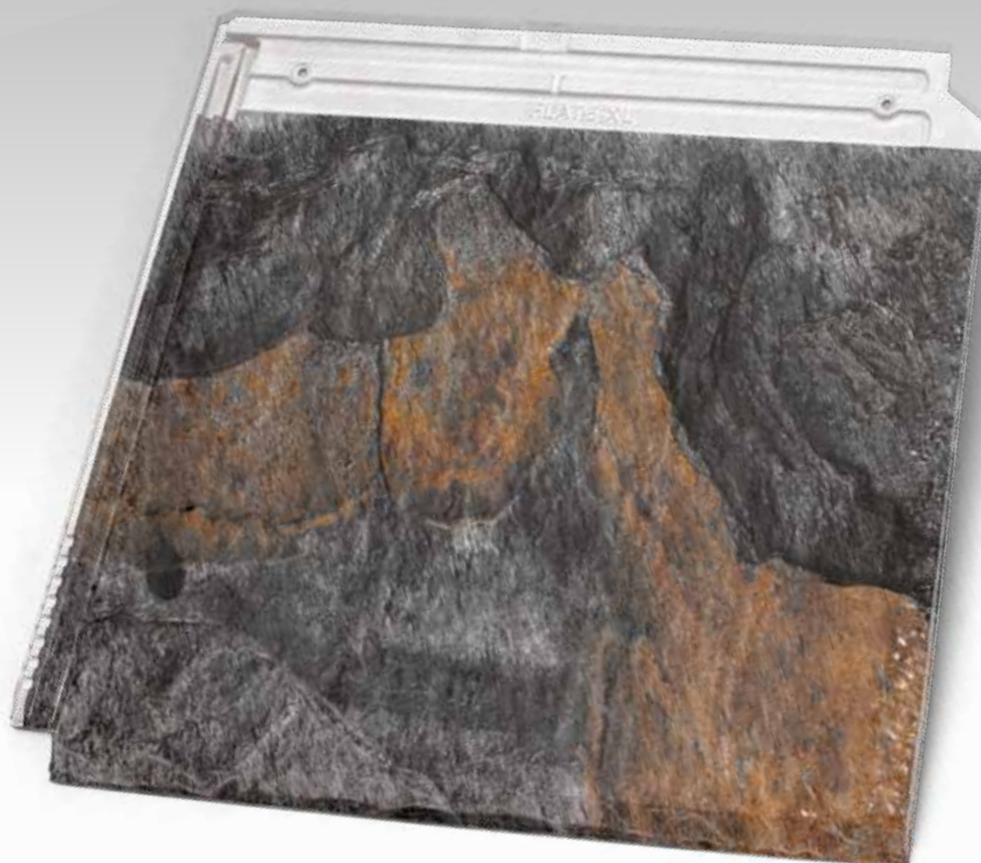
® E W O L U C J A

w sektorze dachówek ceramicznych

FLAT-5XL[®] Borja JET



reddot award 2019
winner



TEJAS BORJA, S.A.U.

Ctra. Lliria a Pedralba, Km. 3
46160 Lliria, Valencia, SPAIN
T.+34 96 279 80 16
F. +34 96 278 25 63
orders@tejasborja.com

tejasborja.com

